

# Embassy Evolves

新たな学習センター・レベルに応じたコース・  
より幅広い選択肢  
2018年

[embassyenglish.com](http://embassyenglish.com)  
#EmbassyLife



# Embassy ロケーション



## 目次

Embassyを選ぶ理由	2
受賞実績	3
世界的展開	4
信頼のおける経験	6
進捗状況	8
イノベーション	9
成果を保証	10
情熱を持ったチーム	11
Embassy Englishの英語コース	12
Embassy Englishのカリキュラム	13
30 プラスコースを新たに導入	14
一般英語、トラベル&カルチャー	16
ビジネス英語、キャリア育成	18
進学英語、資格対策	20
Embassy English センターおよびコースの詳細	22
Embassy English 学習センター:	
ブリスベン	24
メルボルン	26
ゴールドコースト	28
シドニー	30
オークランド	32
トロント	34
ボストン、メリマック	36
カルポリ、カリフォルニア	38
ニューヨーク	40
サンディエゴ	42
サンフランシスコ	44
ブライトン	46
ケンブリッジ	48
ヘイスティングス	50
ロンドン	52
スタディツアー	54
滞在方法	56
お役立ち情報	58
ご利用規約	60





# Embassyを 選ぶ理由

1972年以来、Embassy Englishは有益な語学スキルとかけがえのない体験を学生に提供し続けています。設立された当時はごく小規模でしたが、現在ではグローバルな教育機関へと飛躍的な成長を遂げました。ここでは、学生がEmbassy Englishを選ぶ理由をご紹介します。



## 受賞実績

Embassy Englishは、合計6回、Chain School カテゴリーにおいては5回、Study Travel Star Awardsを受賞したことを誇りに思っています。ちなみに、当校はこのカテゴリーで Super Starを受賞した初めての、また唯一の学校です。

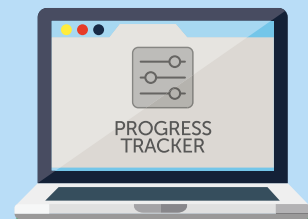
3ページ目をご覧ください！



## 信頼のおける経験

1972年の設立以来、Embassy Englishは学生が英語とともに成功できるよう、サポートをしてきました。過去10年間だけを見ても、50万人以上の学生が当校に信頼を託してくれました。

6ページ目をご覧ください！



## 成果を保証

独自のEmbassy onTrackツールによって、学生が目標に達していない場合、素早く対応し、サポートすることが可能です。それにより、学生は順調に学習し、目標を達成することができます。

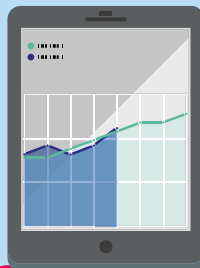
10ページ目をご覧ください！



## 世界的展開

Embassy Englishは3大陸における5カ国で学校を持ち、14カ国でオフィスを構え、65以上の高等教育機関と提携しています。当校が属するグローバルコミュニティとともに、160カ国以上からの生徒の目標達成サポートを行ってきました。Study Groupの加盟校として、専門的なコースからMBAに至るまで、屈指の教育機関で学ぶことができる、比類ない教育機関へのアクセスを提供しています。

4ページ目をご覧ください！



## イノベーション

電子黒板の利用をいち早く導入した史上初の語学学校となったことから、各学生が進歩状況のモニタリングを可能にするオンライントラッカー、Embassy onTrackツールの初導入にいたるまで、Embassyはイノベーションの最先端を取り入れ、テクノロジーを活用することによって授業と学習の効果を高めています。

9ページ目をご覧ください！



## 情熱を持ったチーム

人生がポジティブに変わるような体験を、学生たちが経験できるように、私たちのチームは最善を尽くしています。当校の講師たちは献身的な姿勢、積極的な関わり合い、情熱により、学生たちから100%の満足度評価をよく頂いています。

11ページ目をご覧ください！



# 受賞実績



Embassy Englishは、これまでに栄えある賞や各種認証を取得してきました。私達は各種規制機関に準拠し、私達が提供するサービスや革新的な授業が評価されることに尽力しています。

## Chain school of the year 賞を5回受賞

エージェンパートナーたちの投票により、私達は栄誉あるStudy Travel Star Awardsにおいて**Chain School of the year**を5回受賞しています。これは、留学業界においても質の高い授業を讃える賞です。

## 初めてChain School of Super Starとして認定

5回の受賞歴を誇る学校は、**SuperStarchain school**である当校が史上初であり、唯一の語学学校でもあります。また、Embassy Englishは、**Study Travel Star award for Innovation**賞を受賞したほか、私達が展開しているEmbassy Summerブランドは18歳以下の学生を対象にしたジュニアコースとして賞を受賞しました。

## Digital Innovation Awards 最終選考に進出

2017年には、独自のオンライントラッキングツールであるEmbassy onTrack が、Digital Innovationカテゴリーにおける**British Council ELTon awards**の最終選考に残りました。ELTon awardsとは、英語教育におけるイノベーションを評価し、讃える賞です。

## 2017年、私達はすべての分野で「優秀」の評価を得ました。 ISI (学校調査機関)

アメリカでは、2015年にEmbassyのすべての学校がACCETから5年の単位認定を付与されました。

2017年には独立した学校調査機関により、すべてのカテゴリーで「**優秀**」の評価を獲得しました。



Embassyで仕事と勉強をしたことは、個人、キャリア、学力向上の面で極めて重要な経験となりました。Embassyが与えてくれた機会のお陰で、僕は英語のスキルを向上することができました。それはひとえに、素晴らしいキャンパス、国際色豊かな学生たち、講師たち、そして教授法が揃った、最高の学習環境を用意してもらえたからです。今では、英語のスキルを本気で伸ばし、素晴らしい体験をしたいという外国人生徒たちにはいつもEmbassyを勧めています。

JORGE HENAO、セールスディレクター、ホームワールド・インターナショナル・エジュケーション

# 世界的展開

Study Groupを設立した1つの企業として、Embassy Englishは高い成果をもたらしているグローバルな教育コミュニティのメンバーであり、世界でトップクラスの大学をはじめ、高校、パスウェイ、専門学校などにアクセスする機会を学生たちに提供しています。

33カ国に40のオフィスを構え、世界的に展開しているStudy Groupは、昨年だけで163カ国からの7万人の学生たちに、一生の思い出となる教育的、文化的、言語的な体験を提供しました。

私達のパートナーである教育機関が設定する英語のレベルに達していない16歳以上の学生たちには、目標英語レベルが達成できるよう、Embassy Englishで学ぶ機会を与えられます。

是非、私達のグローバルコミュニティに参加し、比類ない教育のチャンスを手に入れてください。



Embassy Englishがあなたのアカデミックな目標を達成するために、提供しているサポートについては、20-21ページ目をご覧ください

語学コースから単位取得プログラムに至るまで、Embassy Englishは、Study Groupを通じて、学力向上するための幅広い機会を提供しています。

## イギリス

### 高校教育

ベラビーズカレッジーGCSE、Aレベル、または専門カレッジにおいてFoundationコースを履修

### 高等教育

イギリスおよび欧州における多くの一流大学に設置されているInternational Study Centres (ISC) から、Foundation、Year One、Pre-Masters university pathwayのいずれかをお選びください。Pathwayパートナーには以下の大学が含まれますが、これらに限定されているわけではありません：

- Durham University
- Coventry University London
- University of Huddersfield
- Istituto Marangoni
- Keele University
- Kingston University London
- Lancaster University
- University of Leeds
- Leeds Beckett University
- University of Leicester
- University of Lincoln
- Liverpool John Moores University
- Royal Holloway University of London
- University of Strathclyde
- University of Sheffield
- University of Surrey
- University of Sussex

イギリスのISCの生徒の  
**82%**は、希望先の大学  
への入学を果たしました

## アメリカ・カナダ

### 高等教育

アメリカやカナダの大学教育は世界でトップクラスとみなされており、キャリアの面でもライフスタイルの面でも留学生にとっては魅力的な留学先となっています。

International Study Centreでは、学生たちが大学へ溶け込めるよう、成功できるよう、惜しみないサポートを提供します。Pathwayパートナーには以下の大学が含まれますが、これらに限定されているわけではありません：

- James Madison University
- Merrimack
- Royal Roads University
- Oglethorpe University
- Roosevelt University
- Texas A&M University Corpus Christi
- University of Vermont
- Lynn University

2016年、アメリカにおける  
ISCの生徒の**97%**は、希  
望先の大学への入学を果たし  
ました。

## オーストラリア・ ニュージーランド

### 高等および専門学校

私達のパートナーは、FoundationプログラムからMBAに至るまで、高い価値を持つ、広く尊敬を集める教育制度を通じて、質の高い学習の選択肢を幅広く提供しています。また、学生たちは、キャリアをスタートのための、技術的および専門的なスキルを身につけることができる、CertificateやDiplomaコースを選択することができます。Pathwayパートナーには以下の学校が含まれますが、これらに限定されているわけではありません：

- Charles Sturt University
- ACPE
- Endeavour College of Natural Health
- Macquarie University
- LaTrobe University
- James Cook University
- Torrens University
- TAFE New South Wales
- TAFE Queensland
- William Anglis Institute of TAFE
- Le Cordon Bleu
- ICMS

Embassy の生徒の**94%**  
は、オーストラリアにある志  
望先に進学を果たしました。





# 信頼のおける 経験

Embassy Englishは、45年以上に渡って学生たちに英語を教えてきました。1972年にヘイスティングズで開校した学校から始まり、2011年にカナダで開校した学校に至るまで、Embassy English は英語教育分野におけるリーダー的存在へと成長を遂げました。現在は3つの大陸にある5カ国において複数の学校を運営していますが、学生たちがそれぞれの目標を達成できるように最善のサポートを行い、就学に最適な環境を提供するというビジョンは、設立当時から変わっていません。

とは言え、Embassy English は時代の流れと共に、小さいキャンパスから最先端の特設センターへ、黒板から史上初の電子黒板へ、紙のテスト用紙から毎週自分の進捗状況を確認できる独自のonTrackオンライントラッキングツールへと、着々と進化を遂げてきました。

## 1976年

Embassyがヘイスティングズで初の児童学習者向けのコースを開始。

## 1973年

Association of Recognised English Language Schoolsに加盟（現在ではEnglish UK）

## 1972年

Embassyが大人に英語を教える初の学校をヘイスティングズに開校。

## 1992年

Embassyがブライトンに2校目を開校。

## 1982年

学生数が1万人を突破。

## 1994年

Embassyとその姉妹ブランドであるBellebys Collegeが、今では世界的な教育機関へと成長を遂げたStudy Groupを設立。

## 1995年

Bellerbysが、年少者向けに特別科目を教える夏季プログラムをWadhurst Collegeに開設。これが後にMW Summerとなる。

## 1996年

EmbassyがアメリカのCentre for English Studiesと提携してEmbassyCESを設立。

## 1997年

Embassyがサンディエゴにある学校を通じてカリフォルニア州へ進出。



また、学生の対象年齢を広げ、現在では Embassy Summer プログラムや Embassy Academy を提供しています。8歳以上の学生にコース提供、Embassy Academy では一流の boarding school で専門的なスポーツおよびアカデミックなプログラムを提供しています。

私達は、エージェントパートナーに対して卓越したサービスを、そして学生には生涯続く言語スキルと体験を提供することにより、高い評価を確立してきました。学校は居心地の良い現代的な学習環境を整えて99%の満足度を実現したほか、95%の学生は Embassy English を他人に勧めるとコメントしています。

当校は、業界屈指の協会から正式認可を受けているのみならず、教育関連団体の会員として登録されてもいます。

過去10年間、50万人以上の生徒たちが当校に信頼を託し、目標を達成してきました。Embassy とともに、目標を達成しましょう！

## 1998年、

Embassy がシドニーの Metropolitan College、プリズベンとゴールドコーストの Martin と提携。

## 1999年、

Embassy がケンブリッジにある Newnham Language Centre を獲得。

## 2003年、

Embassy が新たなデジタル時代に突入し、ブライトンで初の Wi-Fi ルーターを設置。

## 2005年、

Embassy が Bellerbys College と共に、ブライトンの大規模な新しいキャンパスへ移転。

## 2006年、

史上初の電子黒板を導入することにより、Embassy が英語教育におけるテクノロジー活用 of 先駆者となる。

## 2007-10年、

Embassy が Innovation and Chain School カテゴリーにおいて3つの ST Star Award を獲得。

## 2013年、

Embassy が Embassy English として、MW Summer が Embassy Academy としてそれぞれ再ブランディングされる。

## 2015年、

Embassy が5回目の ST Chain School Star Award を受賞し、新記録を樹立。このカテゴリーで Super Star を取得するのは今回が史上初となる。

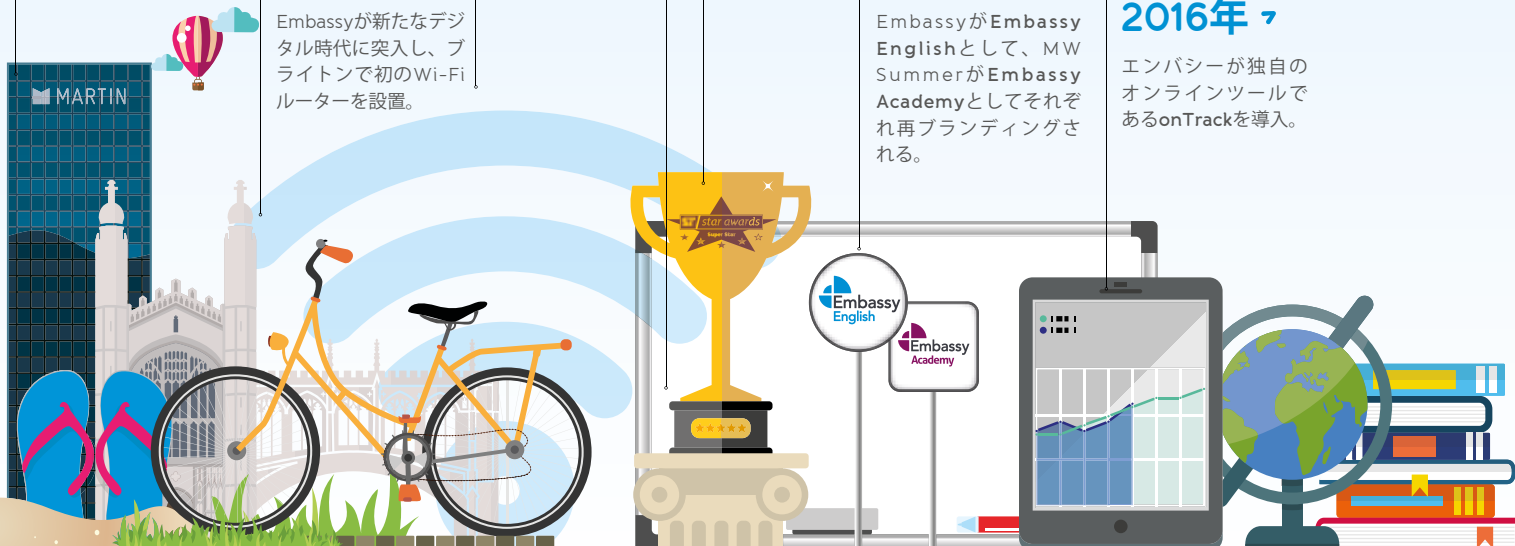
Embassy がメルボルンの中心街にある最先端のビルに移転。

## 2016年、

エンバシーが独自のオンラインツールである onTrack を導入。

## 2018年以降

Embassy は進化し続けます…



# 進捗状況

Embassy English の成功は、ひとえにイノベーションを推進し続けてきたことにあります。私達は最新テクノロジーを積極的に取り入れることにより、現代的な学習環境を提供し、活気に満ちた対話形式の授業を行い、オンライン上のリソースへのアクセスを可能にし、学生の進捗状況をモニタリングしています。



My Embassy English 学生用ダッシュボード - あらゆるデバイスからアクセス可能です

## My Embassy English Student Dashboardへのアクセス

My Embassy English 学生用ダッシュボードは、Embassy English での成功に必要なものが全て一か所にまとめられたウェブサイトです。

### 到着前テスト

到着後すぐに学習を始められるよう、到着前にログインし、事前にテストを完了しておきましょう！

### マイスクールとシティガイド

学校スタッフの一覧を見たり、施設について学んだり、滞在都市の地図やシティガイド、アクティビティ情報にもアクセスできます。

### 個人プロフィールとソーシャルメディア

クラスメートや講師が見ることができる、個人プロフィールを作成しましょう。ソーシャルメディアのハンドル名を記載すれば、WeChatやフェイスブックなどの好みのネットワーキングサイトで、新しい友人とつながることができます。

### 学習リソース

今すぐ学習を始めましょう。厳選されたオンラインのワークブック、web 2.0 ツール、アプリにアクセスして、文法や語彙、スピーキング、リスニングスキルを向上させましょう。また、IELTSやTOEFLの試験対策資料も用意されています。

### Embassy onTrack

ダッシュボードから進捗状況のトラッカーにアクセスし、着実に英語力を向上させましょう！

## テクノロジーを駆使した教授法

私達は電子黒板をいち早く教室に取り入れたことにより、ダイナミックで会話型のソフトウェア、無料のオンラインコース教材、インターネットを活用した、対話の多いレッスンを提供しています。

教室ではWi-Fiが利用できるため、ご自分のスマートフォン、タブレット、ノートパソコン、ラップトップなどを使用することができます。学習アプリやデジタル化されたコース教材に簡単にアクセスすることができます。

## #BETL (一生使える生きた英語を学ぶ)

私達が提案するBringing English to Life (一生使える生きた英語を学ぶ) アクティビティは、教師と生徒が積極的にデジタル技術を活用することを後押し、教室内外での体験を記録させたり、ブログを立ち上げたり、ビデオを作成したり、SNSを通じて新しい友人と思い出を共有することができます。

すべての学校で実施されている無料アクティビティや放課後のスタディクラブを活用してあなたの学習機会を最大限に広げると同時に、新しい友達を作ってください。

学生が実際に参加しているエキサイティングなアクティビティはこちらからご覧になれます - [embassyenglish.com](http://embassyenglish.com)



# イノベーション

## Embassy onTrack

Embassy English独自の進捗状況確認ツールであるEmbassy onTrackを活用して、進捗を測定、モニターし、そして最大限に引き上げましょう。

### 使用方法:

#### 1日目

あなただけの個人学習計画をオンライン上で作成します:

- ・初日にはあなたが英語を学ぶ理由と、達成したい目標について話し合います。
- ・入学時のレベルと学習期間に基づき、卒業レベルと進捗目標を計算します。
- ・あなたの第1の進捗サイクルに向けた目標を立て、個人学習計画をオンライン上で作成します。

#### 毎週

個人学習計画内にある学習日記に記入します。

- ・その週に学んだ内容を復習します。
- ・あなたの成績を評価します。

#### 5週間ごと

以下を提供します:

- ・進捗状況測定テスト
- ・進捗状況のチュートリアル
- ・ダウンロード可能な進捗状況レポート

次の進捗サイクルに向けた目標設定について話し合います。目標達成していない場合は、早期に介入して以下を実施することにより、軌道修正し、目標を順調に達成できるようサポートします:

- ・チュートリアル&担当講師からのコーチング
- ・ソーシャルプログラム&放課後クラブ
- ・学習スキルと宿題
- ・個別に授業を行う場合もあります

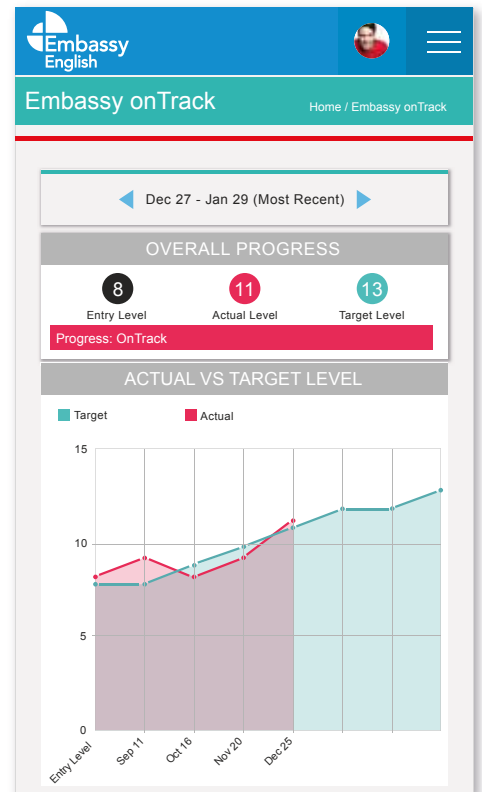
#### 最後の週

以下を提供します:

- ・最終テスト
- ・卒業チュートリアル
- ・ダウンロード可能な進捗状況レポート
- ・修了証

2017  
**ELTons**  
celebrating  
innovation

2017年、Embassy onTrackが、British Council ELTon awardのDigital Innovationカテゴリーで最終選考に残りました。これらの栄えある賞は英語教育におけるイノベーションを評価し、讃えるものです。



2017年\*、学生の98%はonTrackで目標英語レベルを達成、また目標レベル以上の成果を出しました。



\*2017年7月の時点で目標レベルを達成した生徒

自分のプロフィールを作成して、担当講師と一緒に目標を設定しました。携帯電話で自分の進捗状況を確認したり、自分に合わせた学習計画をダウンロードできるので、学習の向上に役立ちます。

JULIAN、  
コロンビア

自分の進捗状況がトラッキングでき、出席状況、勉強、目標がひと目でわかります。計画が用意されているので、次の目標は何か、目標達成のために何をやるべきかが簡単にわかり、本当に役立ちます。

REENA、インド

# 成果を保証

Embassy Englishは、あなたが目標とする語学レベルに到達することを保証します。Embassy onTrackは、独自のオンラインツールです。これにより、目標の設定、進捗状況の確認、そして目標レベルに達せなかった場合のサポートが可能になります。

私達は、ここ数年の間、学生の進捗状況をヨーロッパ共通言語参照枠と照らし合わせ、このデータを利用してあなたの進捗状況と目標を科学的に決定しています。

あなたと教師は進捗状況を毎週確認できるため、学校で過ごす時間を効率的に使い、最終目標に焦点を置くことができます。

5週間ごとに行われる個別指導により、個別のフィードバックと、目標レベルに達成するためのサポートを得ることができます。

当校は、学生の皆さんが各自の英語学習の目標を達成できると自信を持っていますので、授業料の返金システムを設けています。私達は授業料の返金保証を行っている唯一の英語学校です。



Embassy Englishは生徒の英語スキルの向上を保証しているため、是非皆さんにお勧めします。

ABDULAH ALBAKRI, アドミッションマネージャー  
YOUSTUDY、イエメン

入学レベルテストを、学校到着前に受験しましょう。

クラスに規則通り出席し、コースの課題をすべて完了し、すべてのアクティビティやプログラムに参加しましょう。

Embassy onTrack を活用し、5週間ごとのテストと合わせて学習の進捗状況をチェックしましょう。

学習に遅れが生じた場合、一人一人に合わせたサポートを受けることができます。

上記のすべての取り組みを行っても目標に達せなかった場合、授業料の返金対象となります。

授業料の返金保証は12週間またはそれ以上学習した学生に適用されます。



# 情熱を持った チーム

あなたが当校のアドミッションチームを通じて願書を提出したときから、学校でサポートを得る段階に至るまで、献身的なチームが、あなたが最高の体験を得られるよう、親身になってお手伝いをします。学生からのフィードバックを見れば、当校のチームが献身的姿勢、積極的な関わり、サポート、情熱をもっていることは一目瞭然です。Embassy Englishで学べば、人生がポジティブに変わるような体験が得られるでしょう。

“世界中のパートナーと働くことができるのは幸せなことです。学生のコース選択、到着前のテスト、宿泊、ビザを始めとする到着前の準備をサポートしています。そのため、学生は到着直後から英語スキルの向上と、Embassy Englishを楽しむことだけに集中することができます。

DAN BROWN、  
アドミッションマネージャー



“学生サービスとソーシャルプログラムは、Embassyの中で重要な役割を担っています。学生サービスはいつでも利用が可能です。一方、ソーシャルプログラムは他の学生と知り合う機会を与え、留学先の街や文化について学び、新たなスキルを得る機会を提供しています。生徒同士が出会い、楽しみながら学ぶことに私たちは喜びを感じています！”

GEMMA ARMEL、センターアド  
ミニストラーター兼ソーシャルア  
クティビティオーガナイザー、  
ケンブリッジ



“学生の語学力が向上するにつれて英語を話す自信が高まり、彼らが世界中の学生と友情を育む様子を目の当たりにするのは格別の経験です！私たちは学生たちがこの素晴らしい街を満喫しつつ、ケアの行き届いた、楽しい環境で最高の体験ができるよう、取り組んでいます。

KATE GEORGE KPIKPITSE、  
センターマネージャー、ロンドン



“私達は今までとはまったく異なる学習アプローチを学生たちに提供します。それにより、彼らは限界に挑戦し、自分が期待した以上の成果を出すことができます。学生たちには、目まぐるしく変化する今の世界で成功を収めるためのツールが与えられます。その結果、彼らはプライベートでも仕事でも能力を発揮することができるようになるのです。

RAY BUTLER、英語教師、  
オークランド





# 英語コース

英語学習の目的がどのようなものでも、その目標の達成をサポートする、適切なコースを用意しています。

短期コースは、1週間から11週間の間で自由に期間設定ができ、毎週開講しています。

12週間以上の長期コースには、Embassy onTrack 進捗状況追跡や授業料返金保証が適用されます。

ランゲージ・セメスター・アブロード  
ランゲージ・セメスター・アブロードは6週間ごとに開講する、もっとも費用対効果の高いコースです。授業料の割引を適用し、24週、36週、または48週間学び、目標レベルに到達しましょう。

以下の開講日はカルポリ校およびメリマック校には該当しません。詳しい情報は22ページ目をご覧ください。

## 2018年ランゲージ・セメスター・アブロード開講日

1月 2*	2月 12	3月 26	5月 7†
6月 18	7月 30	9月 10	10月 22^

\*オークランドー1月3日

†イギリスー5月8日

^オーストラリアとニュージーランドのみ

## スタンダードプログラム

Embassy Englishの中心的なスタンダードプログラムは、日常的に使用するスピーキング、リスニング、リーディング、ライティングスキルの上達と向上を図るシラバス（学習計画）に沿って、週20レッスンで構成されています。

## スタンダードプラスプログラム - アメリカのみ

スタンダードプログラムに4レッスンから成る学習向上のための講師主導のワークショップ、レクチャー、プロジェクトワークを追加。さらに多くのことを学ぶことができます。このコースはアメリカで学生ビザを必要とする学生向けです。

## インテンシブ28

Embassy Englishのインテンシブプログラムは、週28レッスンで構成されています。追加される8つのスキルアップレッスンはレベルに応じた内容を教えるもので、あなたの語学スキルを向上させると共に、英語、キャリア、またはアカデミックな目標を達成することを目的としています。

## インテンシブ24 - オーストラリアとニュージーランドのみで受講可能

Embassy Englishのインテンシブ24プログラムは、週24レッスンで構成されています。あなたのレベルに合わせたスキルアップレッスンが4レッスン含まれています。本コースは20時間以上に渡って行われるため、学生ビザ申請可能です。

## 夜間クラスーオーストラリアのみで受講可能

夜間コースは24レッスンを含み、メルボルン、シドニー、ブリスベンのセンターで夜間に受講することができます。このコースは月曜日から金曜日まで行われ、生徒は受講期間中にMy Embassy English Student DashboardとEmbassy OnTrackにアクセスすることができます。

最新情報!

2018年、30歳以上の学生を対象にした30プラスプログラムが開講されます。詳細は14ページ目をご覧ください。

# カリキュラム

すべてのコースは、各レベルに設定された語学力まで成果を上げるための、総合的なシラバス（学習計画）に沿って行われます。

## 語学指導法

Embassy Englishの講師陣は、会話中心の指導法のもと、興味深く、飽きさせない楽しいレッスンで、生徒が無理なく学習できる方法を採用しています。

## 設備と教材

下記を提供しています。



テキストおよび教材



My Embassy English Student Dashboardへのアクセス



Wi-Fi完備電子黒板



オンライン個人学習計画



コース修了証明書

## 一生使える生きた英語を学ぶ (BETL)

学生は教室の外に出て、現実の世界でスキルを生かすことができます。学生は、BETL アクティビティを通じて、自分のスキルを活かしたブログ作成やビデオ制作、グループプロジェクトなどの課題に参加します。

## 進捗状況

第1日目、そして5週ごとに、学生全員にチュートリアルと合わせて個人学習計画を提供し、目標達成を支援します。

## タイムテーブル

当校のバケーション&トラベルイングリッシュ、スタンダード、スタンダードプラスのレッスンは、各学校の時間割によって午前中または午後に行われます。インテンシブ24と28のレッスンは午前と午後の両方に行われます。

## レッスンと授業時間

イギリスおよび北米	レッスン数	授業時間	1週間当りの時間数
バケーション&トラベル英語 (アメリカのみ)	16	45分	12
スタンダード	20	45分	15
スタンダードプラス (アメリカのみ)	24	45分	18
インテンシブ28	28	45分	21

オーストラリア・ニュージーランド	レッスン数	授業時間	1週間当りの時間数
スタンダード	20	50分	16時間40分
インテンシブ24	24	50分	20
インテンシブ28	28	50分	23時間20分

# 30プラスコースを 新たに導入

30歳以上の学生が対象の、年齢に応じた英語コースです。30プラスは、世界中のEmbassy Englishセンターできめ細やかな英語トレーニングを提供します。

## 年齢に応じた英語コース

30歳以上のクラスメートと授業を受講、より落ち着いた環境で英語力を伸ばすことができます。こちらのコースの学生は、興味深い、時事性のある授業や、学生の年齢を意識して考案されたレッスンにより、多くを学ぶことができます。

- ・コースは毎週月曜日に開講
- ・1クラス最大12人までの少人数クラス
- ・年齢に応じた雰囲気と教授法
- ・個人学習計画、目標、進捗状況のトラッキング

## 幅広い選択肢から選べるコース

エンバシー30Plusでは一般英語コースを受講することができます

スタンダードプログラム  
コアプログラム20レッスン

スタンダードプラスーサンフランシスコのみ  
コアプログラム20レッスン+ワークショップ4レッスン

インテンシブ24ーメルボルンのみ  
コアプログラム20レッスン+スキルアップ4レッスン

インテンシブ28  
コアプログラム20レッスン+スキルアップ8レッスンまたは試験対策

## 30プラスのキーポイント

**レッスン：**各レベル向けに設定された語学力を実現するための、年齢に応じた総合的なシラバス（学習計画）に沿って行われます。スピーキング、リスニング、文法、ボキャブラリー、発音等の上達を目指します。

**教授法：**実践力がつく対話形式の教授法に沿い、興味深い、飽きの来ない、楽しめる授業を行います。

**設備と教材：**Wi-Fi完備の教室、電子黒板、デジタルメディア・教材を揃えることにより、厳選された語学教材と生きた英語の両方に触れることができます。

**一生使える生きた英語を学ぶ：**授業内容をしっかり身につけるため、レベルに応じた宿題に取り組みます。また現地での校外学習や各種アクティビティも、英語の習得に役立ちます。

**進捗と目標達成：**Embassy onTrackで進捗状況を確認することができます。また、目標と目的を設定し、個人学習計画を作成します。これがあれば、いつも自分の進捗状況を把握することができ、遅れが生じた場合にはサポートを受けることもできます。

## 世界中の4カ所で受講可能

イギリス — Embassyケンブリッジ校  
アメリカ — Embassyサンフランシスコ校  
オーストラリア — Embassyメルボルン校  
カナダ — Embassyトロント校





## 日常会話トラベル&カルチャー

一番人気のコースで、全ての英語レベルに対応、毎週月曜に開講します。これらのコースは、日常生活でスピーキングやリスニングを行う自信を築く最適なコースです。

スタンダードとインテンシブプログラムからお選びください。

### コース

- ・一般英語
- ・バケーション&トラベル英語

## ビジネス英語 キャリア育成

現代のペースの速いグローバル経済で成功を収めるために、言語スキルを高めて履歴書を強化しましょう。

これらのコースには、ビジネスコミュニケーション、プレゼンテーション、パブリックスピーキングをはじめ、報告書作成、面接テクニックが含まれます。

アメリカでは、企業研修のプログラムがあり、より実践的な英語力を身につけることができます。

### コース

- ・ビジネス英語
- ・上級ビジネス英語
- ・English in Action – アメリカ
- ・一般英語

## 進学英語 資格対策

国際的に認可された大学入学資格または当校の提携パートナーが認可したEmbassy Englishのコースで、進学に向けて準備を進めましょう。

北米およびオーストラリアには、Embassyの提携パートナー校が数多くあります。これらの提携校を通じてあなたの目標達成を支援します。

### コース

- ・進学英語(EAP)
- ・大学進学準備英語(北米)
- ・ケンブリッジ英語検定試験対策コース
- ・IELTS試験対策コース
- ・TOEFL試験対策コース





# 日常会話 トラベル & カ ルチャー

英語学習の第一歩、または英語を思い出すため、あるいは休日や休職期間中に英語スキルを向上させるためなど、次の中からコースを1つをお選びください。コースはどのセンターでも毎週開講しています。

## 一般英語コース

### スタンダードプログラム

20レッスン  
すべての国で開講

コミュニケーション能力を効果的に向上し、英語を使うことに自信を持てるようになります。タッチパネル式の電子黒板を使用し、個人作業とグループワークを活用した、会話、発音、文法に対するEmbassy Englishのダイナミックなアプローチにより、楽しく学べ、学習に集中することができます。スピーキング、リーディング、ライティング、リスニングの全スキルを伸ばすことができます。

#### このコースを選ぶ理由：

- ・毎週月曜開講
- ・全てのレベルに対応
- ・アメリカ入国時にF（学生）ビザ不要のプログラム。B（観光）ビザまたはビザ免除プログラムを含む、他の認められたビザで入学可能。
- ・一部の学習センターではビギナー（初心者）も受講可能
- ・予算と目標に応じてコースの期間を選択可能
- ・費用対効果の高い長期学習も可能

#### 成果

- ・リスニングとスピーキングに対する自信が向上します。
- ・文法や語彙に関する理解度が深まります

### スタンダードプラスプログラム

20+4レッスン  
アメリカのみで開講

スタンダードプログラムにさらに4レッスンを加えたプログラムです。レッスンは以下のように構成されています：

- ・教師主導のワークショップ
- ・レクチャー
- ・プロジェクトワーク

これらのレッスンは全て学習強化および向上を目的として構成されています。クラスの人数は15名以上になる場合があります。

#### このコースを選ぶ理由：

- ・毎週月曜開講
- ・全てのレベルに対応
- ・一部の学習センターではビギナー（初心者）も受講可能
- ・予算と目標に応じてコースの期間を選択可能
- ・費用対効果の高い長期学習も可能

#### 成果

- ・リスニングとスピーキングに対する自信が向上します。
- ・文法や語彙に関する理解度が深まります
- ・より効果的なコミュニケーションができるようになります



受講可能なコース一覧と詳細については、22～23ページの表をご覧ください

## インテンシブ24

20+4レッスン

オーストラリアとニュージーランドのみで受講可能

スタンダードプログラムにさらに4レッスンを加えたプログラムです。追加レッスンにより、さまざまなスキルを鍛えることができます：

- ・スピーキングとリスニング、コミュニケーションに自信がつかます
- ・発音矯正、発音が上達します
- ・単語、語彙力が高まります
- ・文法、正確な文法が身につきます

### このコースを選ぶ理由

- ・毎週月曜開講
- ・全てのレベルに対応
- ・オーストラリア・ニュージーランドの学生ビザ申請可能

### 成果

- ・リスニングとスピーキングに対する自信が向上します。
- ・文法や語彙に関する理解度が深まります
- ・リーディングとライティング能力が高まります
- ・より効果的なコミュニケーションができるようになります
- ・ビジネスおよび、またはアカデミックな英語力が向上します

## インテンシブ28

20+8レッスン

すべての国で受講可能

留学期間を最大限に活かすべく、毎週のスタンダードプログラムにさらに8レッスンを加えたプログラムです。さまざまなスキルを鍛えることができます。

- ・スピーキングとリスニング、コミュニケーションに自信がつかます
- ・発音矯正、発音が上達します
- ・単語、語彙力が高まります
- ・文法、正確な文法が身につきます
- ・最大の成果を出すことができます

### このコースを選ぶ理由

- ・毎週月曜開講
- ・全てのレベルに対応
- ・計画的な学習により、授業時間を最大限に活用

### 成果

- ・リスニングとスピーキングに対する自信がつかます。
- ・文法や語彙に関する理解度が深まります
- ・リーディングとライティング能力が高まります
- ・より効果的なコミュニケーションができるようになります
- ・ビジネスおよび、またはアカデミックな英語力が向上します

## パッケージン&トラベル英語

16レッスン

アメリカのみで受講可能

アメリカで週4日だけ学習するプログラム、長い週末を楽しむことができます。週末を使って滞在地を散策したり、街に小旅行に出かけることができます。カリキュラムはスタンダードプログラムと同じです

### このコースを選ぶ理由

- ・毎週月曜開講
- ・ESTAビザ免除プログラムで受講可能
- ・自由時間をレジャー活動に活かせます
- ・アクティビティで英会話の練習をしながら、有意義な時間を過ごすことができます

### 成果

- ・リスニングとスピーキングに対する自信が向上します。
- ・文法や語彙に関する理解度が深まります

### ビザ関連情報

これはあくまで参考情報です。より正確な情報は移民局のサイト等をご確認ください。

	トラベル&パッケージン英語	スタンダードプログラム	スタンダードプラスプログラム	インテンシブ24	インテンシブ28
イギリス	該当なし	短期学生ビザ、YMS	該当なし	該当なし	短期学生ビザ、YMS
オーストラリア	該当なし	観光ビザ、ワーキングホリデービザ	該当なし	観光ビザ、学生ビザ、ワーキングホリデービザ	観光ビザ、学生ビザ、ワーキングホリデービザ
アメリカ	観光ビザまたはESTAビザ免除プログラム	観光ビザまたはESTAビザ免除プログラム	F (学生) ビザ	該当なし	F (学生) ビザ
カナダ	該当なし	観光ビザ、ワーキングホリデービザ	該当なし	該当なし	観光ビザ、ワーキングホリデービザ
ニュージーランド	該当なし	観光ビザとワーキングホリデービザ	該当なし	観光ビザ、ワーキングホリデービザ、学生ビザ	観光ビザ、ワーキングホリデービザ、学生ビザ





# ビジネス英語 キャリア育成

適切な語学スキルと履歴書を使って、今日のペースの速いグローバル経済で成功を収め、目標達成を実現します。

## コース

ビジネス英語

English in Action –アメリカ

上級ビジネス英語–アメリカ

## ビジネス英語

### インテンシブ28

一般英語プログラムの週20レッスンに、ビジネス英語の週8レッスンを組み合わせて、ビジネスで成功を収める語学スキルを磨きましょう。

### このコースを選ぶ理由

- 履歴書 (CV) を強化できます
- ビジネスで広く使用される語学スキルを習得できます
- プレゼンテーションの自信がつかます
- フォーマル・ライティングのスキルを向上できます

### 成果

- ビジネスで実践的に使える語彙力が向上します
- デジタルアプリケーションを使用し、自信を持ってプレゼンテーションを行えるようになります
- 効果的にネットワーキングを行えます

## English in Action – アメリカ

4週間以上の英語コースにEnglish in Action (企業研修)を追加。当校の提携企業で、実際のビジネス環境に身を置きながら、より実践的な英語を鍛えることができます。研修先企業のネイティブスピーカーと交流することにより、英語のスキルを磨くことができます。マーケティング、法律、非営利、サービス業など、研修先の業種は多岐に渡っています！

### English in Actionを選ぶ理由

- 英語コース受講中または修了後に、アメリカの企業で4週間または8週間の企業研修\*
- ネイティブスピーカーとの交流
- 企業での体験を履歴書に加えることにより、帰国後に就業機会を高められる

### 成果

- 有益な面接テクニックを習得できます
- より効果的なコミュニケーションができるようになります
- 対人スキルを向上できます

### 参加条件

- 企業研修開始時には、Upper intermediate (中上級)以上の英語力が必須
- 企業研修前に、4週間以上の英語コース修了が必須
- 企業研修中は、Study Care保険への加入が必須

\*保有ビザおよびプログラムによって異なります。インテンシブプログラムの学生は英語コース修了後にのみ、企業研修に参加することができます。

「上級ビジネス英語のクラスを受講したところ、ビジネスや専門的な語彙を増やすことができました。上級ビジネス英語はEnglish in Actionプログラムへの非常に良い準備となりました。アメリカの企業環境を学び、知識を実践に活かし、ビジネスに必要なスキルを鍛えることができました」。

LAURA、コロンビア。2017年EMBASSYサンフランシスコ校にて上級ビジネス英語、ENGLISH IN ACTIONを受講。

# English in Action 企業研修先の例

企業研修に参加するためには、学生は企業との面接に合格しなければなりません。面接は学生がアメリカに到着してから、コーディネーターがアレンジします。

## 上級ビジネス英語ーアメリカ

### インテンシブ28

サンフランシスコとニューヨークのセンターで受講可能なこのプログラムは、一般英語20レッスンに8レッスンの上級ビジネス英語を追加。実際のビジネスに即したコンテンツ、地元の優良企業訪問、業界の現役プロからのレクチャーなどが実施されます。

経営や会社の事業活動等、幅広い知識が得られるよう、毎週、下記のような新たなトピックが与えられます。事業企画書の作成、起業、リーダーシップ、経営など。

### このコースを選ぶ理由

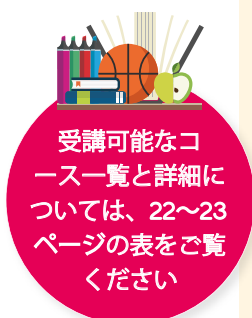
- ビジネス関連のコンテンツが学べる
- 地元の企業を訪問できる
- ゲストスピーカーからビジネスに関する洞察を直接聞くことができる
- 毎週新たなトピックを扱う
- English in Action (企業研修) を補足する理想的な内容

### 成果

- 基本的なビジネスおよび商業活動を理解できます
- 職場で実践的に使える語彙力が向上します
- アメリカにおける現在のビジネストレンドや課題についての理解が深まります

### 参加条件

- Upper intermediate (中上級) 以上の英語力が必須



### アメリカでの企業研修先の例:

WEXY Radio Station 分野: 放送	
Expedition America 分野: 観光業	
Philippines Consulate 分野: マーケティング/リサーチ	
Sincerely 分野: テクノロジー/アプリ開発	
GENI- Global Energy Network Institute 分野: リサーチ非営利組織	
The Wellington Hotel 分野: サービス業	
Greater New England Minority Council 分野: 非営利組織	
Signal Tribune 分野: 新聞	
RRR Law Firm 分野: 法律	
Solstiss 分野: ファッション/ショールーム	

### BMW (サンフランシスコ)

世界的に有名な自動車ブランド、BMWは、サンフランシスコのダウンタウンに主要な販売代理店を構えています。BMW車の販売、部品、修理等を行っています。

Embassy Englishの学生は、部品、IT、HR部門で企業研修を受け、さまざまなトピックで英語を磨くことができます。カスタマーサービスやコンピューター、その他の日々の業務で英語を使いながら研修を行います。

「ネイティブスピーカーと話すチャンスがたくさんありました。BMWでの経験は、私の英語力向上につながり、自動車やITに関する知識を深めるのに役立ちました。」

HIROKI、日本

### カトラー・アンド・アソシエイツ (ボストン)

ボストンの中心にある法律事務所です。人身傷害、賃金法、刑事事件弁護、会社法、不動産が専門です。Embassy Englishの学生は、レターの下書きや裁判文書の準備、日々のオフィス業務など、様々な業務で弁護士のアシスタントを務めます。また弁護士に伴って裁判所に行くこともあります。

「プロフェッショナルな素晴らしい体験でした。アメリカで法律事務所がどのような仕事をしているのかを知ることができました。なかなか経験できるものではないと思います。アメリカの法律や文化について多くのことを学びました。」

MANUELA、スイス

### レジデンス・イン・バイ・マリOTT (サンディエゴ)

世界で最も知られたホテルブランドのひとつ、マリOTTが運営する人気の全米ホテルチェーンです。Embassy Englishの学生は、フロントデスクやHR、営業など多くの部門でトレーニングを受けます。トレーニングの後は、対面や電話でお客様からの質問に答えることができます。

「この経験は全員に勧めたいです。Embassy Englishには、English in Actionの企業研修先として常にレジデンス・インを加えてほしいと思います。スタッフの方はとてもフレンドリーで、学生をホテルの本当の従業員の一員として考えてくれます。電話に出るのはとても怖かったですが、トレーニングを受け、今では気楽にできるようになりました！」

ALICE、イタリア

# 試験対策コース



## 進学英語 資格対策

国際的に認可された大学入学資格または当校の世界98カ所の提携パートナーが認可した Embassy English のコースで、カレッジや大学留学の成功に向けた準備を進めましょう。

### コース

ケンブリッジ英語検定試験対策コース  
IELTS 試験対策コース  
TOEFL 試験対策コース  
進学英語コース  
アメリカでの進学英語

## IELTS 試験対策

このコースを選ぶ理由

- IELTS は、イギリス、オーストラリア、ニュージーランド、カナダの大学・専門学校で提出が求められる、最も一般的な英語力の証明書です
- ビザ取得や移住申請においても、多くの政府機関により認められています
- コースタイプ
  - 20 IELTS + 8 GE<sup>1</sup> レッスン
  - 20 GE + 8 IELTS レッスン
  - 28 IELTS レッスン

<sup>1</sup>GE = General English (一般英語)

## ケンブリッジ英語検定 試験対策

First (FCE)

Advanced (CAE)

このコースを選ぶ理由

- 世界中の20,000を超える大学、企業、政府によって高く評価されています
- 特定のレベル別に分かれています
- コースタイプ
  - 20 FCE または CAE + 8 GE<sup>1</sup> レッスン
  - 28 FCE または CAE レッスン (オーストラリアのみ)

## TOEFL 試験対策

このコースを選ぶ理由

- TOEFL は、アメリカのカレッジや大学入学のために必要な、最も広く認められている英語力の査定試験です。
- 求められるスコアはカレッジ・大学により異なります。
- コースタイプ
  - 20 TOEFL + 8 GE<sup>1</sup> レッスン
  - 20 GE + 8 TOEFL レッスン



受講可能なコース一覧と詳細については、22~23ページの表をご覧ください

### ケンブリッジ英検試験日

試験	キャンパス	期間(週)	コーススタート日	コース終了日	試験日
2018年1月					
FCE	メルボルン/シドニー	10	1月8日	3月16日	3月16日
CAE	メルボルン/シドニー	10	1月8日	3月16日	3月17日
2018年4月					
FCE	ケンブリッジ	10	4月3日	6月8日	6月12日
	メルボルン/シドニー	10	4月3日	6月8日	6月9日
	サンディエゴ	10	4月2日	6月8日	6月12日
CAE	ケンブリッジ	10	4月3日	6月8日	6月13日
	メルボルン/シドニー	10	4月3日	6月8日	6月2日
	サンディエゴ	10	4月2日	6月8日	6月13日
2018年6月					
FCE	メルボルン/シドニー	10	6月18日	8月24日	8月23日
CAE	メルボルン/シドニー	10	6月18日	8月24日	8月24日
2018年9月					
FCE	ケンブリッジ	10	9月24日	11月30日	12月4日
	メルボルン/シドニー	10	9月24日	11月30日	12月4日
	サンディエゴ	10	9月24日	11月30日	12月4日
CAE	ケンブリッジ	10	9月24日	11月30日	12月5日
	メルボルン/シドニー	10	9月24日	11月30日	12月5日
	サンディエゴ	10	9月24日	11月30日	12月5日



# Embassy パスウェイ

北米、イギリス、オーストラリアのカレッジ・大学進学をEmbassy Englishとともに始めましょう。Study Groupに所属するEmbassyは、世界でトップクラスのカレッジや大学へのパスウェイを提供しています。

## 北米のパスウェイ

- 新しいキャンパスでのプログラム、またはアメリカとカナダにある各センターで学びましょう
- Study Groupを通じて提携校より条件付きオファーを取得
- TOEFL/IELTS免除

## イギリスのパスウェイ

- 大学が求めているIELTSスコアの取得を支援
- 志望大学やinternational study centre pathway、またはベラビーズカレッジファウンデーションプログラムより、条件付きオファーを取得
- 12週間以上のIELTSコース受講の場合、UKVI IELTS試験提供

## オーストラリアのパスウェイ

- Embassyの進学英語コースは、オーストラリアにある30以上のカレッジと大学から認定されています
- 希望の大学・専門学校より条件付きオファーを取得
- TOEFL/IELTS免除、EAPコースを無事修了する必要があります

## 進学英語(EAP)

このコースは 集中的な語学学習と進学英語を組み合わせることによって、もっとも効率よく、提携教育機関へ入学できるよう、英語力を鍛えるコースです。

### 成果—アメリカ・オーストラリア

- 大学入学、カレッジに必要な英語レベルに到達します

### オーストラリア

- 30以上の提携校へ入学
- ブ리즈ベン、メルボルン、シドニーで開講
- 各自の英語レベルと、Embassy English提携校の入学条件によって、4つのステージ（英語レベル）を提供

English for Academic Purposes  
2018年開講日

1月 8	2月 12	3月 19	4月 23	5月 28
7月 2	8月 6	9月 10	10月 15	11月 19
12月 31				

当校が提携する30以上の大学・カレッジの一例です。



- 必要な語彙力やプレゼンテーションスキルを習得できます
- 講義を聞いてノートを取る能力が向上します
- まとめ、エッセイ、レポートが書けるようになります

### アメリカ

- 大学やカレッジ内にキャンパスをもつカルポリ校とメリマック校で提供
- 大学・カレッジが求めている英語レベルに到達できるよう、英語スキルを鍛えます

入学条件：Pre-Intermediate（準中級）

English for Academic Purposes  
2018年開講日

#### カルポリ：

1月 8	4月 2	6月 25	9月 24
---------	---------	----------	----------

#### メリマック：

1月 22	5月 21	9月 4
----------	----------	---------

当校が提携する大学・カレッジの一例です。



### 受講条件（オーストラリアのみ）

EAP	必要英語レベル	修了時の英語レベル	コース期間
ステージ1	IELTS 4.5に相当するIntermediate（中級レベル）	IELTS 5.0または同等	10週間
ステージ2	IELTS 5.0に相当するUpper intermediate（中上級）	IELTS 5.5または同等	10週間
ステージ3	IELTS 5.5に相当するPre-advance（準上級レベル）	IELTS 6.0または同等	10週間
ステージ4	IELTS 6.0に相当するAdvanced（上級レベル）	IELTS 6.5または同等	10週間

# Embassy English センターおよびコースの詳細

世界中にあるEmbassy Englishのセンターで提供している、さまざまなコースの中から、希望のコースを選んでください。

プログラム UK, US, Canada : 1レッスン = 45分 オーストラリア & ニュージー ランド : 1レッスン = 50分	インテンシブ28	インテンシブ24 (オーストラリア & ニュージー ランドのみ)	スタンダード	スタンダードプラス (アメリカのみ)	パッケージング & トラベル (アメリカのみ)
一般英語コース	一般英語 20レッスン + スキルアップ8レッスン	一般英語 20レッスン + スキルアップ4レッスン	20レッスン 一般英語	一般英語 20レッスン + 講師主 導のワークショップ 4	16レッスン 一般英語
一般英語 - BEGINNERS (初心者)	一般英語 20レッスン + スキルアップ8レッスン	一般試験対策 20レッスン + スキルア ップ 4レッスン	-	-	-
一般英語 - 30 プラス	一般英語 20レッスン + スキルアップ8レッスン	一般英語 20レッスン + スキルアップ4レッスン	20レッスン 一般英語	一般英語 20レッスン + 講師主 導のワークショップ 4	16レッスン 一般英語
ランゲージ・セメスター・ア プロード	一般英語 20レッスン + スキルアップ8レ ッスン	-	一般英語 20レッスン (ピ ザの必要条件により、イギ リスのみで受講可能)	週20レッスン + 講師主 導のワークショップ 4レッスン	-
ランゲージ・セメスター・ アプロードオンキャンパス (アメリカ)	一般英語 20レッスン + スキルアップ8レ ッスン	-	-	週20レッスン + 講師主 導のワークショップ 4レッスン	-
ビジネス英語	一般英語 20レッスン + ビジネス英語 8レッスン	-	-	-	-
上級ビジネス英語	一般英語 20レッスン + ビジネスコンテンツ 8レッスン (例: 経営、リーダーシップ、起 業、事業計画等)	-	-	-	-
FCE ケンブリッジ英検試験 対策	試験対策 20レッスン + スキルアップ8レ ッスン オーストラリア - 試験対策 28レッスン	-	試験対策 20レッスン	試験対策 20レッスン + 講師 主 導のワークショップ 4レ ッスン	-
CAE ケンブリッジ英検試験 対策	試験対策 20レッスン + スキルアップ8レ ッスン オーストラリア - 試験対策 28レッスン	-	試験対策 20レッスン	試験対策 20レッスン + 講師 主 導のワークショップ 4レ ッスン	-
IELTS試験対策コース	試験対策 20レッスン + スキルアップ8レッスン	試験対策 20レッスン + スキルア ップ 4レッスン	試験対策 20レッスン	-	-
一般英語 と IELTS 試験対策コース	一般英語 20レッスン + 試験対策 8レッスン	-	-	-	-
TOEFL試験対策コース	試験対策 20レッスン + スキルアップ8レッスン	-	試験対策 20レッスン	試験対策 20レッスン + 講師 主 導のワークショップ 4レ ッスン	試験対策 16レッスン
進学英語 (EAP) - オースト ラリア	EAP 28レッスン	-	-	-	-
進学英語 (EAP) - アメリ カ オンキャンパス	一般英語 20レッスン + EAP 8レッスン	-	-	-	-
ENGLISH IN ACTION (英語コースに追加)	28レッスン + 英語コース修了後に米国企業 で4~8週間の企業研修	-	20レッスン + 米国企業で4~8週間の企 業研修	24レッスン + 米国企業で 4~8週間の企業研修	16レッスン + 米国企業で 4~8週間の企業研修

英語のレベル1週間ごとの学習時間数についての詳細は、Embassy Englishウェブサイトをご覧ください。

レベル	CEFR	学習期間 <sup>1)</sup>	各レベルの説明	英語試験		
				IELTS	TOEFL iBT	ケンブリッジ
Proficient (最上級)	C2	なし	ゆとりを持って流暢に英語を使いこなせる。言葉のニュアンスを理解し、読書により語彙を増やせばさらに上達する。	7.0 - 8.0	94 - 109	CPE
Advanced (上級)	C1+	12 - 15	その国の文化に適切な形で多様に英語を使いこなすことができる。語彙を増やし、語法や用語の使い方に注意すればさらに上達する。	6.5 - 7.0	60 - 93	CAE
	C1	12 - 15		6.0 - 6.5	60 - 93	
Upper intermediate (中上級)	B2+	10 - 12	英語を効果的に使いこなすことができる。議論討論や周囲の状況に応じて自分を表現する方法などを学び、文法や語彙を強化することでさらに上達する。	5.5 - 6.0	35 - 59	FCE
	B2	10 - 12		5.0 - 5.5	35 - 59	
Intermediate (中級)	B1+	10 - 12	ある程度の自信を持って英語を話すことができる。スピーキング、文法や語彙を強化することでさらに上達する。	4.5 - 5.0	31 - 34	PET
	B1	10 - 12		4.0 - 4.5	31 - 34	
Pre-intermediate (準中級)	A2	10 - 12	日常の交流や旅行の場面で意思疎通ができる。スピーキング、文法、語彙を強化することでさらに上達する。	3.0 - 4.0	0 - 31	KET
Elementary (初級)	A1	8 - 10	ゆっくり・はっきりと話されている簡単な英語であれば理解できる。リスニング・語彙を強化することでさらに上達する。一般英語、長期留学、パッケージング & トラベル英語。	2.0 - 3.0	-	-
ビギナー (初心者)	なし	6 - 8	英語の会話力・理解力が非常に限られている。	-	-	-

<sup>1)</sup>「学習期間」とは、次のレベルに進むために約何週間学習する必要があるのかを表しています。

コース期間	開講日	レベル	クラスの人数	ロケーション
1〜50週間	毎週月曜	Elementary (初級) - Advanced (上級)	最大15名 (スタンダードプラスプログラムの講師主導4レッスンを除く)	全センター
最短4週間	毎週月曜	ビギナー (初心者)	最大15名	イギリス: プライトン、ケンブリッジ、7月と8月はすべてのセンター アメリカ: ニューヨーク、サンディエゴ カナダ: トロント オーストラリア: メルボルン
1〜50週間	毎週月曜	Elementary (初級) - Advanced (上級)	最大12名	イギリス: ケンブリッジ アメリカ: サンフランシスコ カナダ: トロント オーストラリア: メルボルン
24週間 36週間 48週間	1月2日 (3日オークランド) 2月12日 3月26日 5月7日 (8日イギリス) 6月18日 7月30日 9月10日	Elementary (初級) - Advanced (上級)	最大15名	アメリカのメリマックとカルボリを除くすべてのセンターで開講
カルボリ 11週間、22週間、33週間、 44週間 メリマック 秋/春: 各15週間 夏季: 12週間	カルボリ 1月8日、4月2日、6月25日 9月20日 メリマック 1月22日、5月21日、9月4日	Pre-Intermediate (準中級) - Advanced (上級)	最大18人	アメリカ: カルボリ、メリマック
最短2週間	毎週月曜	Intermediate (中級) - Advanced (上級)	最大15名	イギリス: プライトン、ケンブリッジ、ロンドン アメリカ: サンディエゴ カナダ: トロント オーストラリア: ブリスベン
4〜12週間	毎週月曜	Upper intermediate (中上級) - Advanced (上級)	最大15名	アメリカ: ニューヨーク、サンフランシスコ
10週間	記載の開講日	Intermediate (中級)	最大15名 (スタンダードプラスプログラムの講師主導4レッスンを除く)	イギリス: ケンブリッジ アメリカ: サンディエゴ オーストラリア: メルボルン、シドニー
10週間	記載の開講日	Advanced (上級)	最大15名 (スタンダードプラスプログラムの講師主導4レッスンを除く)	イギリス: ケンブリッジ アメリカ: サンディエゴ オーストラリア: メルボルン、シドニー
最短2週間	毎週月曜	Intermediate (中級) - Advanced (上級)	最大15名	イギリス: プライトン、ケンブリッジ、ロンドン オーストラリア: 全センター ニュージーランド: オークランド アメリカ: サンディエゴ カナダ: トロント
最短2週間	毎週月曜	Intermediate (中級) - Advanced (上級)	最大15名	イギリス: ヘイスティングスを除くすべてのセンター オーストラリア: 全センター カナダ: トロント ニュージーランド: オークランド
最短2週間	毎週月曜	Intermediate (中級) - Advanced (上級)	最大15名 (スタンダードプラスプログラムの講師主導4レッスンを除く)	アメリカ: ニューヨーク、サンディエゴ、サンフランシスコ
各ステージ10週10、20、30、40週	記載のEAP日程	Intermediate (中級) - Advanced (上級)	最大18名	オーストラリア: ブリスベン、メルボルン、シドニー
カルボリ 11週間、22週間、33週間、44週間 メリマック 秋/春: 各15週間 夏季: 12週間	カルボリ 1月8日、4月2日、 6月25日、9月24日 メリマック 1月22日、5月21日、 9月4日	Pre-Intermediate (準中級) - Advanced (上級)	最大18人	アメリカ: カルボリ、メリマック
最短4週間の英語コース + 米国企業で4〜8週間の企業研修。保有ビザやプログラムによりコースの受講中またはコース修了後に研修が可能	毎週月曜	企業研修開始時にはUpper- intermediate (中級-上) が必要	英語レッスンは、最大15名 (スタンダードプラスの講師主導の4レッスンを除く)	アメリカ: ニューヨーク、サンディエゴ、サンフランシスコ

## 祝日

各国・各州の祝日・祭日は、休校日となります。

各センターの休校日はembassyenglish.comでご覧いただけます



# Embassy ブリスベン校



水の都ブリスベンでは、機能的な都市の生活と冒険に満ちた屋外活動を楽しめます。キャンパスがブリスベンの中心部に位置しているため、地元の観光スポットや素晴らしいオーストラリアの自然に気軽にアクセスが可能です。

## レジデンス

- ・レジデンスは学校から徒歩圏内にあります
- ・アダロンゲストハウス：1人部屋および2人部屋。共用バスルーム 1日2食（月金：朝・夕）
- ・Student One：バスルーム付きのシングルルーム、またはバスルーム共有のシングルルーム。5LDKのアpartメント。簡易キッチンがあります。食事なし

## ホームステイ

- ・ブリスベン地区全域で手配可能
- ・1人部屋
- ・1日2食（週16回）

## Embassyブリスベン校を選ぶ理由

- ・オーストラリア的なリラックスしたライフスタイルを実感できる州都ブリスベンで、アットホームな雰囲気の中、フレンドリーなスタッフがサポートします
- ・同グループの大学・専門学校で学ぶ学生と交流ができます
- ・アットホームな環境を提供する厳選されたホストファミリーをEmbassyは提供しています
- ・進学英語コースはクイーンズランドの提携専門学校・大学への進学希望者に最適です

## コース

- ・インテンシブ28
- ・インテンシブ24
- ・スタンダードプログラム
- ・ランゲージ・セメスター・アブロード
- ・ビジネス英語
- ・進学英語
- ・試験対策：IELTS試験対策
- ・マンツーマンレッスン

\*16歳以上

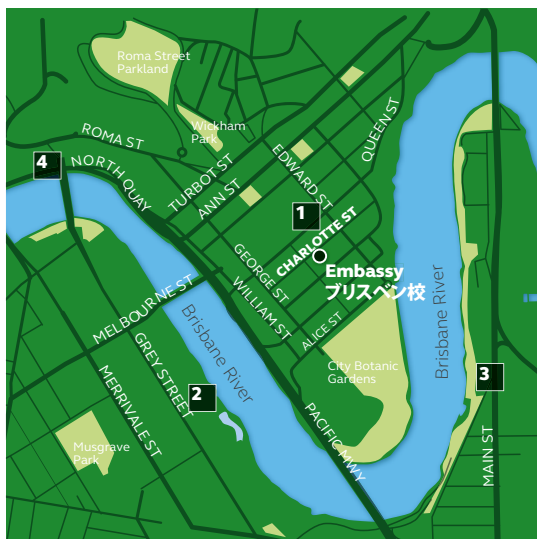
日本人の割合 - 12%



## その他の主な国籍

平均学生数：約200名  
コロンビア、韓国、サウジアラビア、ブラジル、中国、イタリア、タイ

EMBASSYブリスベン校  
施設概要：



- 1 クイーンズストリートモール
- 2 ホイール・オブ・ブリスベン（大観覧車）
- 3 カンガルー・ポイント・クリフ
- 4 シティ・キャットによる船旅



“

onTrackは素晴らしいツールだと思います。毎週自分の進捗状況を確認できるし、先生からのコメントも確認することができます。

DAIANA、  
韓国





# Embassy メルボルン校



オーストラリアのスタイリッシュな国際都市に位置する、最新設備を完備するEmbassyメルボルン校。セントラル・ビジネス・ディストリクトの中心部に位置する当校は、同グループの専門学校・大学とキャンパスを共有し、近隣にはファッショナブルなショップやトレンドなカフェ、多様なレストランが軒を連ねています。

## レジデンス

- Urban Central: 大部屋、1人部屋、2人部屋（ダブル・ツイン）を選択可能学校まで徒歩15分
- Seasons Heritage: 1人部屋、食事なし、学校までトラムで30分。2人部屋利用可能

## ホームステイ

- メルボルン地区全域で手配可能
- 1人部屋
- 1日2食（週16回）

## Embassyメルボルン校を選ぶ理由

- 最新設備を完備した近代的な美しい校舎
- 同じキャンパスで学ぶ専門学校生・大学生（オーストラリア人多数）と交流
- ケンブリッジ英検とIELTS試験対策に最適
- 私達はケンブリッジ試験センターであり、FCEまたはCAEの試験をキャンパスで受験可能です

## コース

- インテンシブ28
- インテンシブ24
- スタンダードプログラム
- ランゲージ・セメスター・アブロード
- 30 プラス
- ビギナーレベル
- 進学英語
- 試験対策: FCEおよびCAE（試験対策28レッスン）、IELTS 試験対策
- マンツーマンレッスン

\*16歳以上

日本人の割合 - 11%



## その他の主な国籍

平均学生数: 約500名  
サウジアラビア、韓国、コロンビア、タイ、インド、ブラジル、フランス

EMBASSYメルボルン校  
施設概要:



“モダンでダイナミックな、楽しみで満ちあふれた都市メルボルンでは、刺激的なさまざまな体験ができます。当校の最新施設で勉学に励み、生きた英語を身につけてください！”

JULES KAPLAN、センターディレクター、メルボルン校



- 1 スペンサーアウトレットセンター
- 2 市立図書館
- 3 メルボルン水族館
- 4 ユーレカタワー





“

教室で知り合った友だちと話したり、彼らの文化について学んだりすることができて、Embassyでの生活をとても楽しんでいます。

PANUPONG、タイ

# Embassy ゴールドコースト校



地名がすべてを物語っています！ Embassyゴールドコースト校は世界的に有名なゴールドコーストでの生活を体験したい生徒に理想的です。オーストラリアの名高いビーチでサーフィンを学びながら、英語力を磨くことができます。

## レジデンス

- ・さまざまな滞在先を手配可能。プール、バーベキューエリア、レクリエーション施設を備えたレジデンス
- ・大部屋、1人部屋、2人部屋（ツイン・ダブル）を選択可能
- ・食事なし

## ホームステイ

- ・ゴールドコースト地区全域で手配可能
- ・1人部屋
- ・1日2食（週16回）

## Embassy ゴールドコースト校を選ぶ理由

- ・名高い観光地サーファーズ・パラダイスビーチからわずか1ブロックの立地
- ・経験豊富で熱心なチームの指導により、行楽地を満喫しながらしっかり勉強
- ・学生サービスマネージャーのマーガレットが学生のケアを管理します

## コース

- ・インテンシブ28
- ・インテンシブ24
- ・スタンダードプログラム
- ・ランゲージ・セメスター・アブロード
- ・試験対策：IELTS試験対策
- ・マンツーマンレッスン

\*16歳以上

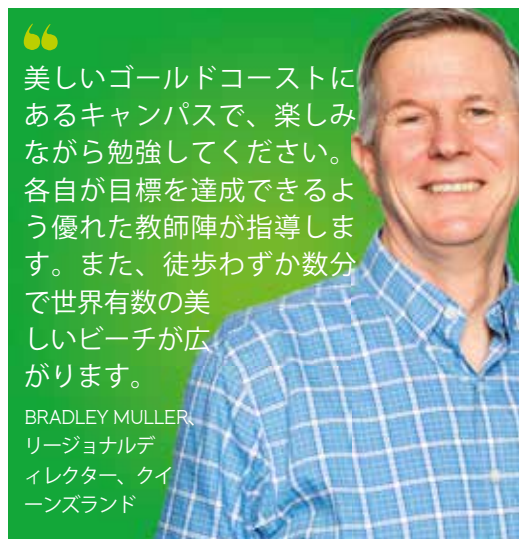
## 日本人の割合 - 15%



## その他の主な国籍

平均学生数：約100名  
ブラジル、韓国、サウジアラビア、コロンビア、スイス、スペイン、中国

EMBASSYゴールドコースト校施設概要：



“美しいゴールドコーストにあるキャンパスで、楽しみながら勉強してください。各自が目標を達成できるよう優れた教師陣が指導します。また、徒歩わずか数分で世界有数の美しいビーチが広がります。

BRADLEY MULLER、  
リージョナルディレクター、クイーンズランド



- 1 ドリームワールド（テーマパーク）
- 2 ムービーワールド
- 3 シーワールド
- 4 ゴールドコースト





“

私がEmbassyを大好きな理由は、さまざまな国の友達を作ることができ、さまざまな文化に触れることができるからです。サウジアラビア、トルコ、韓国、タイ等、クラスはとても多国籍です。そんな環境がとても気に入っています。

FLOR、グアテマラ

# Embassy シドニー校



大学風のキャンパスが特徴の Embassyシドニー校には、レストランやバーをはじめ、様々な観光スポットが近接しています。シドニーのアイコンであるオペラハウスやハーバーブリッジは徒歩圏内、バスやフェリーを使えば、簡単にシドニーの人気のビーチを訪れることができます。

## レジデンス

- ・便利な立地、あらゆるニーズに対応できる様々な設備を完備
- ・Jack's Place、Yurong House、Chalmers Lodgeなどはシドニー校まで徒歩圏内です
- ・1人部屋または2人部屋（ダブル、ツイン）、食事なし、バスルーム共用

## ホームステイ

- ・シドニー郊外全域で手配可能
- ・1人部屋
- ・1日2食（週16回）

## Embassyシドニー校を選ぶ理由

- ・同じキャンパスで学ぶ同グループの専門学校生・大学生と交流できます
- ・経験豊富な教師陣が揃い、ケンブリッジ英検対策に最適です
- ・私達はケンブリッジ試験センターであり、FCEまたはCAEの試験をキャンパスで受験可能です
- ・ニューサウスウェールズ州の様々な提携専門学校・大学への足掛かりとなる進学英語コースがあります
- ・ランチ、軽食、コーヒーを楽しめる場所が近くに豊富に揃っています

## コース

- ・インテンシブ28
- ・インテンシブ24
- ・スタンダードプログラム
- ・進学英語
- ・ランゲージ・セメスター・アブロード
- ・FCEおよびCAE（試験対策28レッスン）、IELTS 試験対策
- ・マンツーマンレッスン

\*16歳以上

日本人の割合 - 9%



## その他の主な国籍

平均学生数：約350名  
韓国、ブラジル、中国、コロンビア、インド、スペイン、ドイツ

EMBASSYシドニー校  
施設概要：

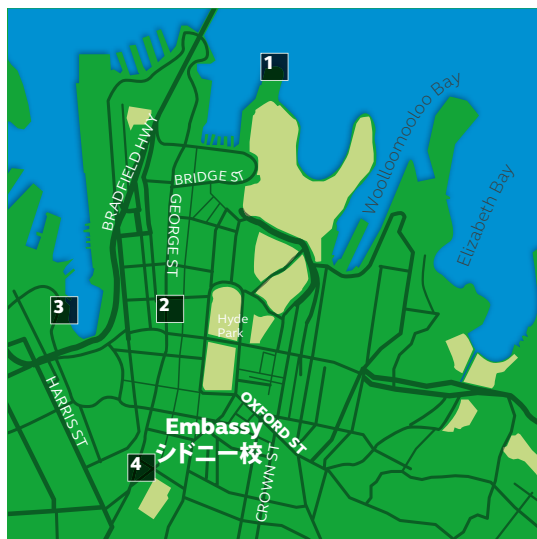


- 1 シドニー・オペラハウス
- 2 シドニータワー
- 3 ダーリングハーバー：バー&レストラン
- 4 チャイナタウン



シドニーはフレンドリーな多文化都市です。複数のビーチ、公園、美しい港を有し、学校から徒歩圏内にはハーバーブリッジやオペラハウスもあります。英語を学びながら、新しい一生の友だちを作りましょう。

RICHARD PINCUS、  
校長、  
シドニー校







“

Embassyに来てから人間として大きく成長し、自信をつけることもできたと思います。

NILY、タイ



# Embassy オークランド校



文化とナイトライフ、そして冒険で有名なオークランド。Embassyオークランド校に留学して、魅力的なビーチや険しい山々、そして多様な島々の景観など、世界的に有名なニュージーランドの自然の驚異を探求してみませんか。

## レジデンス

- ・バスルーム付き、または共用バスルームを選択可能
- ・1人部屋
- ・食事なし

## ホームステイ

- ・オークランド地区全域で手配可能
- ・1人部屋
- ・1日2食（週16回）

## Embassyオークランド校を選ぶ理由

- ・同じキャンパスで学ぶ専門学生と交流
- ・ヴィンテージショップ、現代美術、ライブ音楽を楽しめる活気に満ちたKロードに立地
- ・経験豊富なチームが、充実した学習と余暇を楽しめるようサポート

## コース

- ・インテンシブ28
- ・インテンシブ24
- ・スタンダードプログラム
- ・ランゲージ・セメスター・アブロード
- ・試験対策：IELTS試験対策
- ・マンツーマンレッスン

\*16歳以上

日本人の割合 - 14%



## その他の主な国籍

平均学生数：約150名  
ブラジル、韓国、コロンビア、タイ、ドイツ、サウジアラビア、フランス

EMBASSYオークランド校  
施設概要：



“オークランドは活気に満ちた多文化都市で、自然美を誇るニュージーランドへの入口です。各自が最高の学習体験を得られるように、フレンドリーなスタッフが献身的にサポートします。

LINDSAY SPEDDING、  
センターディレクター、  
オークランド校



- 1 スカイタワー
- 2 オークランド大学
- 3 ピハビーチ
- 4 ボイジャー・ニュージーランド国立海洋博物館





“

タッチパネル式の黒板を使用したレッスン、教師の教え方をとても気に入っています。すべての教師が親身になってサポートしてくれました。

LUKAS、スイス



# Embassy トロント校



この素晴らしい街、トロントには「フレンドリー」と「コスモポリタン」という二つの言葉がぴったり当てはまります。Embassyトロント校に留学して、たくさんの公園に囲まれた「最も住みやすい都市」を肌で体験してみませんか。学校はCNタワーやオンタリオ湖にも近く、数々の文化活動を楽しむこともできます。

## レジデンス

- ・カナダ自然療法医学大学内の1人部屋。食事なし、バスルーム共用
- ・18歳以上

## ホームステイ

- ・トロント郊外全域で手配可能
- ・1人部屋
- ・1日2食（週14回）
- ・1日3食も選択可能
- ・希望に応じて、朝食のみの宿泊も可能

## Embassyトロント校を選ぶ理由

- ・カナダ人はフレンドリーで、当校の経験豊富なチームが皆様を温かく迎え入れます
- ・トロントの美しいスカイラインを望む大きな明るい教室、快適な学習環境です
- ・2つの素晴らしい高等教育提携校：Lakehead University、Toronto Centennial College
- ・独自のPower Speakingプログラムではパブリックスピーキングとプレゼンテーションスキルを磨くことができます。

## コース

- ・インテンシブ28
- ・スタンダードプログラム
- ・ビギナーレベル
- ・ランゲージ・セメスター・アブロード
- ・30プラス
- ・ビジネス英語
- ・パワースピーキングプログラム
- ・試験対策：IELTS試験対策

\*16歳以上

日本人の割合 - 15%



## その他の主な国籍

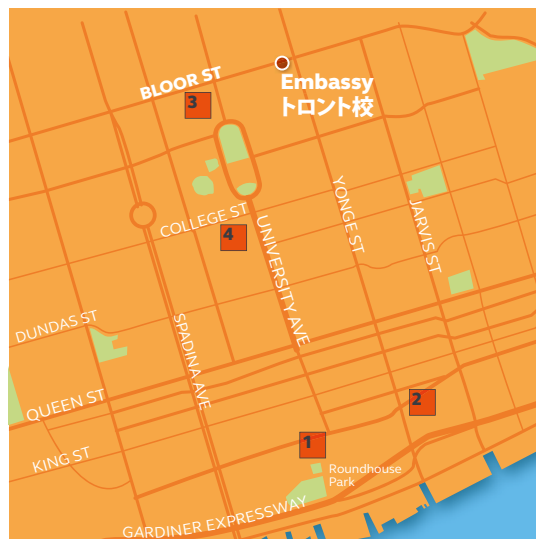
平均学生数：約150名  
ブラジル、韓国、メキシコ、コロンビア、中国、サウジアラビア、イタリア

EMBASSYトロント校  
施設概要：



Embassyトロント校は、生徒達の成功、アカデミックな目標達成ができるよう親身になってお手伝いします。ここでは、あなたもファミリーの一員。この多文化都市をとことん満喫してください！

TANYA GALUEVA,  
アカデミックマネージャー、トロント



- 1 CNタワー
- 2 セント・ローレンス・マーケット
- 3 ロイヤル・オンタリオ博物館
- 4 ケンジントン・マーケット





“

Embassyで学ぶことは  
最高の体験です。

THOMAS、フランス

# Embassy メリマック校 – ボストン



Embassyは、メリマックカレッジの美しいキャンパス内でプログラムを実施しています。学生はアメリカならではのキャンパスライフを満喫しつつ、アカデミックな雰囲気の良い環境で英語を学ぶことができます。

さらに、学生はパスウェイプログラムにアクセスすることができるため、メリマックが提供する専攻課程を受講することが可能です。地元ではトップ10にランクインするこのカレッジはボストンの近くに位置していますが、こじんまりした街ならではの、治安の良さが自慢です。そのため、アメリカの歴史と文化に浸る上ではまさに理想的な場所と言えます。

## レジデンス

- ・宿泊施設は空き状況によってご利用できない場合があります
- ・1人部屋またはルームシェア

## ホームステイ

- ・ボストン北地区全域で手配可能
- ・1人部屋または2人部屋
- ・1日2食（週14回）

## Embassyメリマック校を選ぶ理由

- ・活気に満ちたキャンパスで英語を学ぶ
- ・図書館、学生会館、レクリエーションセンターなど、キャンパスの各種設備を利用可能
- ・ボストンの近くの立地でありながら、カレッジの施設で、より安全なキャンパスライフを送ることができる

## メリマックカレッジへの進学

学生は直接、またはInternational Study CentreにおけるPathwayを通じてメリマックに入学可能。それにより、すべての必要条件を満たす学生は多岐に渡る学部課程または大学院課程に進学することができます。

## コース

Embassyメリマック校のコース受講には、最低でもpre-intermediate（準中級）の英語レベルに達している必要があります。受講可能なコースは以下の通りです。

- ・ランゲージ・セメスター・アブロード
- ・進学英語

## 2018年のコーススケジュール

- ・春学期：1月22日～5月11日
- ・夏学期：5月21日～8月17日（コース受講週数は合計12週間）
- ・秋学期：9月4日～12月20日

\*メリマックカレッジのすべての休校日とタームブレイクに準ずる

## EMBASSYメリマック校 施設概要：



“メリマック校で英語を学ぶことにより、生徒は学生コミュニティを十分に体験することができ、メリマックの学部課程に進学することもできるため、生徒にとってはエキサイティングな機会となります。

LUKE SIKORSKI,  
グローバルプロダクト &  
ビジネスデベロップメントマネージャー



- 1 BERTUCCI'Sバーアンドキッチン
- 2 FUDDRUCKERSバーガー
- 3 スターバックス
- 4 EAGLEWOODショッピングモール



### 人気の高い学部課程：

美術&美術史

アスレチックトレーニング

生物化学

生物学

経営管理

会計

金融

国際ビジネス

経営

マーケティング

スポーツマネジメント

化学

土木工学

コミュニケーション学

コンピューター科学

犯罪学

デジタルデザイン

経済学

教育

コンピューター工学

電気工学

クリエイティブライティング

映画学

環境学とサステナビリティ

運動科学

健康科学

栄養学

公衆衛生学

歴史

心理学

情報技術

国際学

数学

機械工学

哲学

物理学

政治学

心理学

社会正義

社会学

演劇学

女性とジェンダー研究

### 人気の高い大学院課程：

会計

経営

土木工学

機械工学

\*\*上記は人気のある専攻の一例です。すべての専攻リストはメリマックのウェブサイトでご覧いただけます。



# Embassy カルポリ校 - カリフォルニア



カリフォルニアポリテクニク州立大学（以下カルポリ）にあるEmbassyカルポリ校は、サンフランシスコとロサンジェルスの中間地点の風光明媚なサンルイスオビスポに位置しています。カルポリは国内でトップクラスの学部課程を有しています。アメリカらしい広大な大学環境で英語を勉強したい学生や、大学院課程に進学したい学生にとっては極めて理想的な留学先と言えます。

## レジデンス

- 空き状況により、1人部屋またはルームシェア
- キャンパス内の施設に滞在可能（夏期のみ）
- 有料で食事付きプランも
- 18歳以上

## ホームステイ

- サンルイスオビスポ全域で手配可能、公共の交通機関を利用してキャンパスまで約30-45分
- 1人部屋または2人部屋
- 1日2食（週14回）
- 朝食のみの宿泊も可能
- 16歳以上

## コース

- ランゲージ・セメスター・アブロード
- 進学英語
- 最低限の英語レベル：Pre-Intermediate（準中級）

## 2018年のコーススケジュール

- 冬学期：1月8日 - 3月23日
- 春学期：4月2日 - 6月15日
- 夏学期：6月25日 - 9月7日
- 秋学期：9月24日 - 12月14日

\*カルポリ大学のすべての休休日とタームブレイクに準ずる

\*16歳以上

## Embassyカルポリを選ぶ理由

- 活気に満ちたキャンパスで英語を学習できます
- パスウェイプログラムにより、国内トップクラスの工学、経営、その他の大学院課程に進学可能です
- カルポリの修士課程受講にあたり、TOEFL/IELTSまたはGRE/GMATが不要です
- キャンパス内の以下の施設が利用可能です：図書館、学生会館、レクリエーションセンター、Poly Escapes 小旅行、カルポリの学生主催のアクティビティ

## EMBASSYカルポリ校 施設概要：



“カルポリのキャンパスは、「地球で一番幸せな街」として知られているサンルイスオビスポに位置しています。美しい丘に囲まれ、西には太平洋を望むこの場所は、勉強するにも、カリフォルニアの地元住民たちと出会うのにも最適です。

JOHN LOGRASSO  
リージョナル  
センター  
ディレクター、  
アメリカ西海岸



- 1 カルポリビレッジ
- 2 スターバックス
- 3 サブウェイ
- 4 ROBERT E. KENNEDY図書館

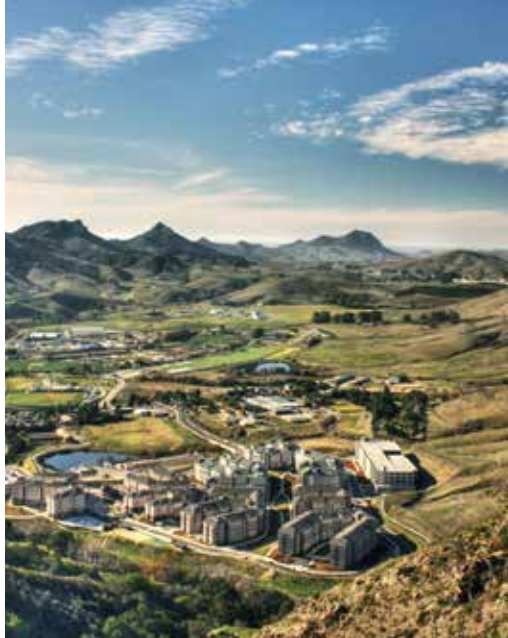


## カルポリ大学への進学

Embassyカルポリで十分な成績を収め、カルポリの大学院課程が設ける基準に達した学生は、Pre-Master（修士号準備）プログラムを受講することができます。Embassyで英語コースを無事修了した学生は、大学で学位取得に向けて単位を取得し始めることができます。

Embassy カルポリからは以下のような大学院課程に進学することができます。

- MBA
- 生産工学修士課程
- インテグレートドテクノロジー・マネジメントを専門とする工学修士課程
- 火災安全工学修士課程
- 土木環境工学修士課程
- 社会政策修士課程



# Embassy ニューヨーク校



Embassyニューヨーク校で、世界有数の大都市での生活を体験しましょう。エンパイアステートビルとマディソンスクエアガーデンから数ブロック、タイムズスクエアからは2駅しか離れていない本校は、ニューヨークの真の中心部で学習することができる学校です！

## レジデンス

- ・18歳以上
- ・The New Yorker：1人部屋またはルームシェア、食事なし、トイレ・シャワー付き、学校まで徒歩圏

## ホームステイ

- ・クイーンズ、ブルックリン、ロングアイランド、ニュージャージー等で手配可能
- ・1人部屋
- ・1日2食（週14回）
- ・朝食のみの宿泊も可能

## Embassyニューヨーク校を選ぶ理由：

- ・マンハッタンの中心部にある本校は、30年間学生の教育で成功を収めてきました
- ・経験豊富な講師のチームを擁する本校は、TOEFLの高得点を達成するために最適な場所です。パッケージとトラベル英語プログラムでも、TOEFLの学習が可能です
- ・レジデンスは、賑やかなニューヨーク市の中心部に所在しています。マディソンスクエアガーデンの向かい側にあり、学校へは徒歩約10分です。
- ・マンハッタンはアクティビティが非常に多く、本校の幅広い選択肢からどれを選べばよいか迷うほどです。またアクティビティでは、新しい友達を作ったり、街について学ぶこともできます

## コース

- ・インテンシブ28
- ・スタンダードプログラム
- ・スタンダードプラス
- ・ビギナーレベル
- ・上級ビジネス英語
- ・English in Action（企業研修）
- ・試験対策：TOEFL試験対策
- ・パッケージ＆トラベル英語
- ・ランゲージ・セメスター・アブロード
- ・マンツーマンレッスン

\*16歳以上

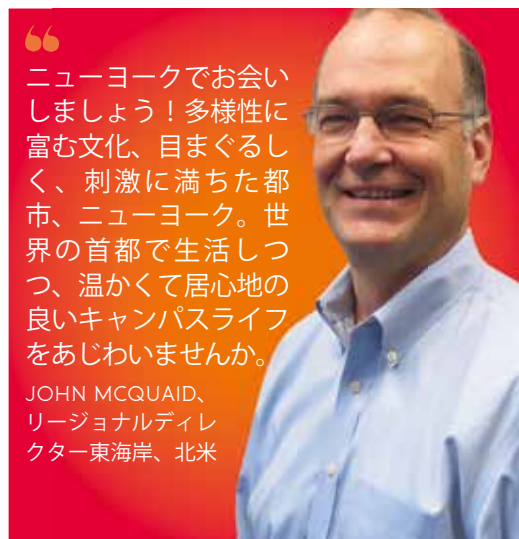
日本人の割合 - 13%



## その他の主な国籍

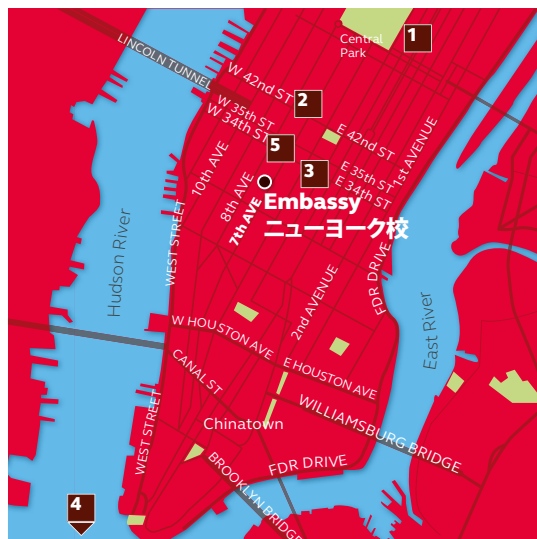
平均学生数：約150名  
ブラジル、韓国、トルコ、イタリア、コロンビア、フランス、中国

EMBASSYニューヨーク校  
施設概要：



“ニューヨークでお会いしましょう！多様性に富む文化、目まぐるしく、刺激に満ちた都市、ニューヨーク。世界の首都で生活しつつ、温かくて居心地の良いキャンパスライフをあげませんか。

JOHN MCQUAID、  
リージョナルディレクター  
東海岸、北米



- 1 ミュージアム・マイル（美術館が並ぶエリア）：メトロポリタン美術館やグッゲンハイム美術館など多数
- 2 タイムズスクエア
- 3 エンパイアステートビル
- 4 自由の女神
- 5 THE NEW YORKER RESIDENCE





“

Embassyでの体験は人生  
で最高のものとなり、自  
分にとって素晴らしい機  
会になりました。

ANDRE、ブラジル

# Embassy サンディエゴ校



Embassyサンディエゴ校でサーフィンを楽しもう！明るいダウンタウンのキャンパスで学び、カリフォルニアの素晴らしい天気とリラックスしたライフスタイルをお楽しみください。本当に素敵なビーチ、刺激的な周辺地域、そしてもちろんカリフォルニアの素晴らしい自然の近くで生活することができます！

## レジデンス

- ・18歳以上
- ・1人部屋または2人部屋
- ・トイレ・シャワー付またはトイレ・シャワー共有を選択可能
- ・食事なし

## ホームステイ

- ・サンディエゴ地区全域で手配可能
- ・1人部屋または2人部屋
- ・1日2食（週14回）
- ・朝食のみの宿泊も可能

## Embassyサンディエゴ校を選ぶ理由

- ・アメリカのEmbassyで有数の人気の高い学校です。世界各国の友達を作るチャンスがたくさんあります。
- ・本校が所在する22階からは、海とサンディエゴのスカイラインの素晴らしい眺めが味わえます
- ・ケンブリッジ英語検定やTOEFL試験の学習等、本校のスタッフには成功に向けた学習を支援する豊かな経験があります

## コース

- ・インテンシブ28
- ・スタンダードプログラム
- ・スタンダードプラス
- ・ビギナーレベル
- ・ビジネス英語
- ・English in Action（企業研修）
- ・試験対策：ケンブリッジ英検FCEおよびCAE、TOEFL試験対策
- ・パッケージ＆トラベル英語
- ・ランゲージ・セメスター・アブロード
- ・マンツーマンレッスン

\*16歳以上

日本人の割合 - 9%



## その他の主な国籍

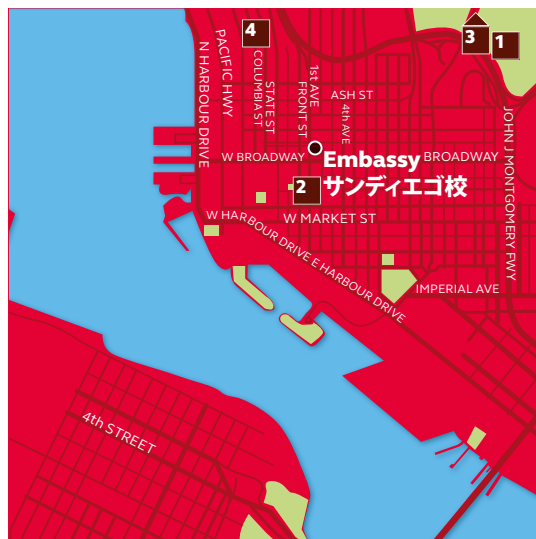
平均学生数：約100名  
サウジアラビア、ブラジル、スイス、韓国、トルコ、イタリア、ドイツ

EMBASSYサンディエゴ校  
施設概要：



“学生が目標を達成するために熱心に取り組んでいます。ときにはアメリカ有数の美しいビーチで太陽の光を浴びて皆で楽しむこともあります。”

DANIEL NOWATNICK、  
センターディレクター、  
サンディエゴ校



- 1 バルボアパーク
- 2 ガスランプ歴史地区：ライブミュージック、カフェ、シアター、バー、ショッピングなど
- 3 サンディエゴ動物園
- 4 リトルイタリー・メルカートファーマーズマーケット





友だちや他の学生たちとしょっちゅう出かけています。サンディエゴはとても素敵な街です。

FANGFANG、中国

# Embassy サンフランシスコ校



サンフランシスコは活気があり、文化的に豊かなアメリカの都市です。音楽や芸術で有名で、ゴールデン・ゲート・ブリッジや、ペインテッド・レディ、アルカトラズ島といった、著名な観光地もあります。Embassy サンフランシスコ校は観光客に大人気のフィッシャーマンズワーフと美しいサンフランシスコ湾の近くに位置しています。

## レジデンス

- ・1人部屋または2人部屋
- ・トイレ・シャワー付またはトイレ・シャワー共用を選択可能
- ・食事なし
- ・Monroe Residence：16歳以上は夏季のみ、1日2食、18歳以上は年間利用可能

## ホームステイ

- ・サンフランシスコ地区全域で手配可能
- ・1人部屋または2人部屋
- ・1日2食（週14回）
- ・朝食のみの宿泊も可能

## Embassyサンフランシスコ校を選ぶ理由

- ・経験豊富で熱心な当校チームがサポートする、離れがなくなるほどアットホームなコミュニティです
- ・地元企業との提携により、高い人気を博するイングリッシュ・イン・アクションの企業研修を受講可能です
- ・上級ビジネス英語コースはビジネスに即した内容を教え、企業訪問や地元の優良企業からのゲストスピーカーによるレクチャーなども含まれています。
- ・1日2食付きの滞在オプションで留学費用を節約できます

## コース

- ・インテンシブ28
- ・スタンダードプログラム
- ・スタンダードプラス
- ・上級ビジネス英語
- ・ランゲージ・セメスター・アブロード
- ・30 プラス
- ・English in Action（企業研修）
- ・試験対策：TOEFL試験対策
- ・パッケージ＆トラベル英語
- ・マンツーマンレッスン

\*16歳以上

日本人の割合 - 15%



## その他の主な国籍

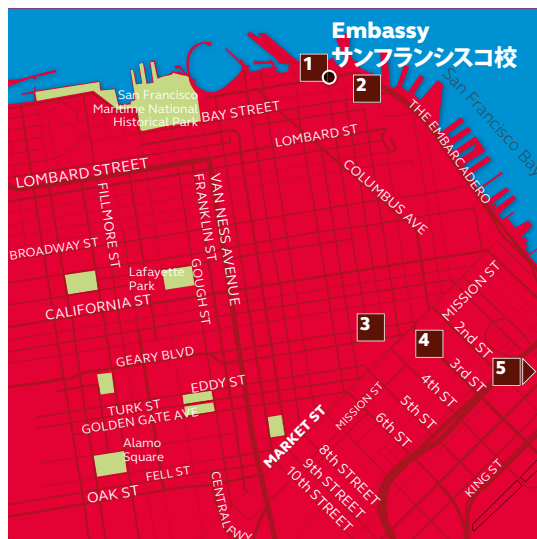
平均学生数：約100名  
ブラジル、韓国、サウジアラビア、台湾、フランス、トルコ、イタリア

EMBASSYサンフランシスコ校施設概要：



“アットホームをモットーとするサンフランシスコセンターならではの柔軟な姿勢で、すべての留学生を心を込めてサポートします！”

JOHN LOGRASSO、  
リージョナルセンター  
ディレクター、  
アメリカ西海岸



- 1 フィッシャーマンズ・ワーフ
- 2 ノースビーチ：イタリア料理で有名
- 3 ユニオン・スクエア：賑やかなショッピングエリア
- 4 サンフランシスコ近代美術館
- 5 AT&T・パーク：SFジャイアンツのホームスタジアム





“

Embassyで学ぶことについてもっとも気に入っている点は、学校での居心地が最高にいいことです。

YUNUS、トルコ





# Embassy ブライトン校



**Bellerby's College**

Preparation for University Education

イギリス屈指のユニークな海沿いの街で、文化、歴史、そしてビーチライフを満喫しましょう。Embassyブライトン校は、ベラビーズカレッジ内にあるので、大規模な学生キャンパスの利点を得ることができ、またEmbassyのサポートも行き届いています。

## レジデンス

- ・Voyager House：夏のみ利用可能、学校敷地内にあるレジデンス、1人部屋、2食付きもしくは3食付き、トイレ・シャワー付き、16歳以上
- ・Britannia Study Hotel：年間利用可能でスタイリッシュなスタディホテル内のレジデンス、1人部屋、トイレ・シャワー付き、食事なし、18歳以上

## ホームステイ

- ・ブライトン地区全域で手配可能
- ・1人部屋または2人部屋
- ・1日2食（週14回）
- ・1日3食も可能（16歳以上）
- ・朝食付きの宿泊も可能（18歳以上）

## Embassyブライトン校を選ぶ理由

- ・ブライトンにある他の学校では見られない、吹き抜け空間とモダンなデザインの個性的な校舎
- ・校舎のデザインに見合う素晴らしい施設 - おしゃれなサイバーカフェ、学生ラウンジおよび共用スペース
- ・同じキャンパスで学ぶベラビーズカレッジの学生との交流
- ・キャンパス内にあるレストランでは、手ごろな価格で朝食や昼食を取ることができます

## コース

- ・インテンシブ28
- ・スタンダードプログラム
- ・ビギナーレベル
- ・ビジネス英語
- ・試験対策：IELTS 試験対策
- ・ランゲージ・セメスター・アブロード
- ・マンツーマンレッスン

\*16歳以上

日本人の割合 - 5%



## その他の主な国籍

平均学生数：約200名  
中国、イタリア、ドイツ、ブラジル、トルコ、韓国、クウェート

EMBASSYブライトン校  
施設概要：



“ベラビーズカレッジと共用の充実した設備を備えた、トップクラスのキャンパスです。生徒達は、勉強するのも楽しむのにもぴったりの、活気に満ちたこの海岸都市を、思う存分満喫することができます。しかも、ロンドンまでは電車で約50分です！”

DAN SPALDING,  
センターディレクター  
ブライトン



- 1 デビルズ・ダイク - 傑出した自然景勝地
- 2 ロイヤル・パビリオンとブライトン・ドーム
- 3 ザ・レーンズ - 歴史的商業地区
- 4 ブライトン・シーライフ・センター



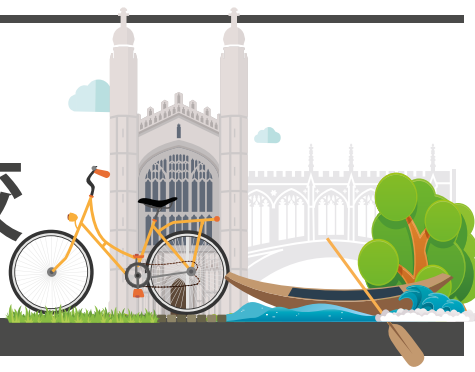
“

レッスんがとても楽しく、気に入っています。初めての授業で、先生は遊びを通して教えてくれました。Embassyの先生から英語を学ぶのは非常にわかりやすく、とても楽しいです。

ALI、クウェート



# Embassy ケンブリッジ校



Embassyケンブリッジ校は、すぐに家族的な雰囲気を感じることができる、古風で趣きのある1世紀前の家屋に所在しています。ケンブリッジは学問の歴史の他にも、活気に満ちたナイトライフシーン、お店やレストランで有名です。また、首都ロンドンへも電車ですぐに行くことができます。

## レジデンス

- 年間利用可能なレジデンス、1人部屋、食事なし、トイレ・シャワー付き、18歳以上

## ホームステイ

- ケンブリッジ地区全域で手配可能
- 1人部屋または2人部屋
- 1日2食（週14回、16歳以上）
- 1日3食も可能（16歳以上）
- 朝食のみの宿泊も可能（18歳以上）

## Embassyケンブリッジ校を選ぶ理由

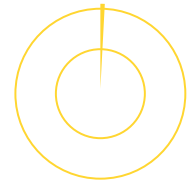
- 魅力的で閑静なケンブリッジの郊外住宅地に所在し、大きな屋外の中庭と庭園があります
- 自転車をレンタルし、ケンブリッジで人気のアクティビティに参加しましょう。校内に自転車の駐輪スペースは十分にあり、周辺に自転車のレンタルショップもあります。
- ケンブリッジ英語検定試験FCEとCAEのための準備に最適、経験豊富なセンターです
- 敷地内のカフェテリアでは、予算に合った食事を選ぶことができます。
- バス、自転車、徒歩での通学

## コース

- インテンシブ28
- スタンダードプログラム
- ビギナーレベル
- 試験対策：ケンブリッジ英検FCEおよびCAE、IELTS試験対策
- ランゲージ・セメスター・アブロード
- マンツーマンレッスン
- 30 プラス

\*16歳以上

日本人の割合 - 3%



## その他の主な国籍

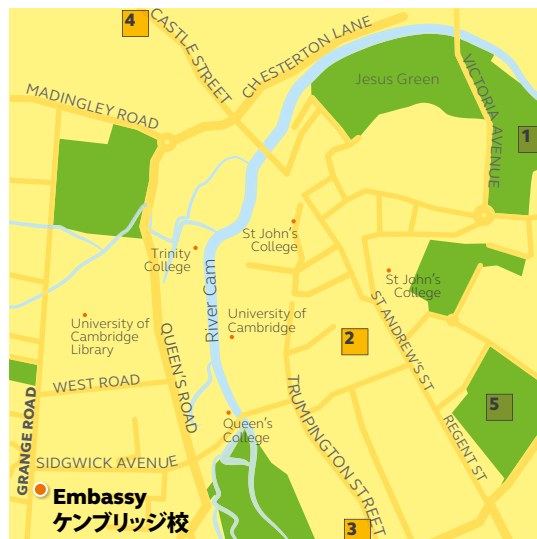
平均学生数：約100名  
中国、イタリア、ドイツ、ブラジル、トルコ、韓国、クウェート

EMBASSYケンブリッジ校  
施設概要：



Embassyケンブリッジ校では、学生の進捗状況を何よりも重要視しています。新しい生徒を迎え入れ、彼らの目標達成をサポートすることを生きがいとしているフレンドリーなスタッフがいるこの素晴らしい街で英語を学んではいかがですか？

NAJAH HUSSEIN、  
センターディレクター、  
ケンブリッジ



- 1 ミッドサマー・コモン：フェアやイベントを開催
- 2 ケンブリッジ・ユース・エキステンション：有名なコンサートやイベントを開催
- 3 フィッツウィリアム美術館
- 4 スタディ・イン学生宿泊施設
- 5 パーカーズピース：街のイベントを多く開催





“

あなたが英語を  
学びたいので  
あれば、私から  
のアドバイスはただ1つ、  
もう心配は不要  
ということです。  
Embassyに  
直行しましょう!

YAZEED、サウジアラビア



# Embassyヘイスティングス校



Embassyヘイスティングス校では、伝統的なイギリスの海辺の街での生活を体験できます。本校はビーチや開業したばかりの埠頭の近くに所在しており、歴史地区もすぐ近くにあります。学習のサポートが整い、家族的な雰囲気があり、Embassyで最初に開校したこの学校ならではの経験から、たくさんのお話を学ぶことができます。

## ホームステイ

- ・ヘイスティングス地区全域で手配可能
- ・1人部屋または2人部屋
- ・1日2食（週14回、16歳以上）
- ・1日3食も可能（16歳以上）

## Embassyヘイスティングス校を選ぶ理由

- ・Embassyで初めて開校した本校は、古い歴史を持つ魅力的な建物にあり、バーベキューやスポーツ、新しい友達と一緒に過ごすためのスペースが十分に用意されています
- ・ほとんどのホームステイ先は徒歩圏内にあり、年齢の低い学生に適しています
- ・非常に経験豊かなチームがセンターを担当しており、楽しいコミュニティの雰囲気が感じられるよう配慮しています
- ・本校は、英国で最も経済的な学習センターであり、手ごろな価格の食堂で昼食を取ることができます
- ・すべての年齢の学生に適した素晴らしいアクティビティプログラムがあります

## コース

- ・インテンシブ28
- ・スタンダードプログラム
- ・ビギナーレベル
- ・ランゲージ・セメスター・アブロード
- ・マンツーマンレッスン

\*16歳以上

日本人の割合 - 8%



## その他の主な国籍

平均学生数：約100名  
イタリア、サウジアラビア、ドイツ、チェコ共和国、トルコ、フランス、ブラジル

EMBASSYヘイスティングス校施設概要：



“ヘイスティングスでゆったりした暮らしを満喫しつつ、この街ならではのカジュアルな雰囲気を味わってください。歴史に溢れ、古風で趣があり、絵になる街を気に入っていただけるはずです。ここは、現代英語の発祥地です...”

REG VEALE、  
センターディレクター、  
ヘイスティングス校



- 1 アレクサンドラ・パーク&カフェ
- 2 ヘイスティングス博物館とアートギャラリー
- 3 ヘイスティングス城
- 4 ホワイト・ロック・シアター：音楽とイベント





“  
オンラインツールで、自分の  
進捗状況をいつでも確認でき  
るし、簡単に管理することが  
できるので、とても気に入っ  
ています。

VALERIA、コロンビア



# Embassy ロンドン校



**BellerbyCollege**  
Preparation for University Education

**Coventry University** | London

ロンドン校は、同グループ、ベラビーズカレッジとコヴェントリーユニバーシティのインターナショナルスタディセンターとキャンパスを共有。Study Groupはこのロンドンのロケーションに設備投資を行っています。

キャンパスはグリニッジに位置し、Embassyで学んでいる学生達は、高等教育に勤しむ学生たちと肩を並べつつ、真の意味でグローバルな生徒コミュニティで生活を体験することができます。数々の素敵なレストラン、美しい公園、歴史的なマーケットに恵まれた、魅力的でフレンドリーな街です。ロンドン中心地から電車で約20分の場所に位置し、テムズ川へ徒歩で行くことができる歴史的なグリニッジでの生活をお楽しみください。

## レジデンス

- McMillanでは、英国および各国からの学生と共に年間通してキャンパス内のレジデンスに住むことができます
- 年間利用可能なレジデンス、1人部屋または2人部屋、2食付きもしくは3食付き、トイレ・シャワー付き、16歳以上
- 18歳以上であれば、食事なしも選択可能

## ホームステイ

- ロンドン地区全域で手配可能
- 1人部屋または2人部屋
- 1日2食 (週14回)
- 1日3食も可能 (16歳以上)
- 朝食のみの宿泊も可能 (18歳以上)

## Embassyロンドン校を選ぶ理由

- キャンパス内にあるレジデンスで1人暮らしを希望する学生に最適。レジデンスの部屋から教室までわずか5分の立地。
- 歴史的建造物、店やマーケットがある美しい郊外のグリニッジで、ロンドンでのゆったりとした生活を体験できます
- キャンパスと学習設備を共有するベラビーズカレッジ、コヴェントリーユニバーシティのインターナショナルスタディセンターの学生と交流できます
- キャンパスにある食堂では、さまざまな料理が提供されています

## コース

- インテンシブ28
- スタンダードプログラム
- ビジネス英語
- 試験対策：IELTS試験対策
- ランゲージ・セメスター・アブロード
- マンツーマンレッスン

\*16歳以上

日本人の割合 - 11%



## その他の主な国籍

平均学生数：約150名  
チェコ共和国、イタリア、韓国、中国、ブラジル、ロシア、トルコ

EMBASSYロンドン校  
施設概要：

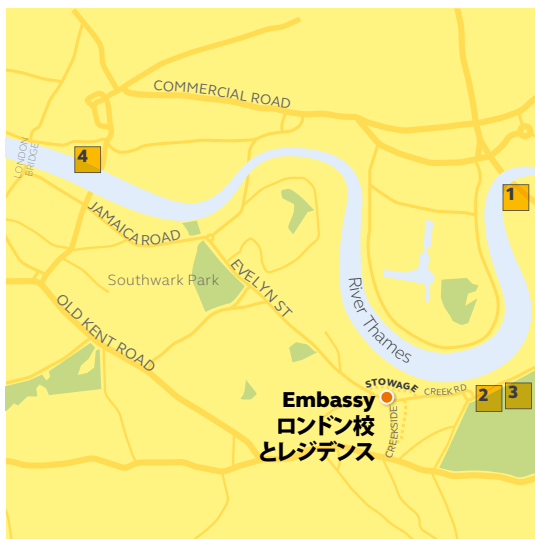


- 1 O2アリーナー音楽やイベントの会場
- 2 国立海洋博物館
- 3 グリニッジマーケット：世界遺産地区にある歴史的なマーケット
- 4 ロンドン塔



“ロンドン中心地からすぐ近くに位置する当校のセンターは、楽しくてフレンドリーな環境に恵まれたキャンパスでの生活体験を提供しており、生徒達はキャンパス常駐のチームからきめ細かいサービスを受けることができます。

KATE GEORGE  
KPIKPITSE、  
センターマネージャー、ロンドン





“

良い先生ばかりで、学習向けのアクティビティやゲームなど、さまざまな方法で教えてくれます。

PEN、タイ

A I R

# スタディツアー

Embassyスタディツアーは、一年を通じてニーズに合わせたプログラムを年少者と成人のグループ向けにご用意しています。イギリス、アメリカ、カナダ、オーストラリア、ニュージーランドにおける数多くのロケーションから選択することができます。レジデンスまたはホームステイを提供しています。

## プログラムの内容例：

- ・クローズドのレッスン、または年齢的に問題がなければ一般英語クラスの学生とともに英語レッスンを約15時間受講
- ・3食または2食付きでレジデンスまたはホームステイ
- ・1週間につき、全日のツアーと半日のツアーを一回ずつ含む
- ・昼間と夜に行われる様々なアクティビティ
- ・コース修了証明書

プライベートグループ向けに試験対策コースや特別な教師トレーニングプログラムをご用意することも可能です。

## スタディツアープログラムの例

### サンディエゴ

1週目	日曜日	月曜日	火曜日	水曜日	木曜日	金曜日	土曜日
午前	到着	試験、オリエンテーション、初回レッスン	レッスン	レッスン	レッスン	レッスン	シーワールド、サンディエゴ動物園、サファリパーク、LAレイカースのバスケットボールの試合観戦の終日ツアー
午後	ホームステイまたはレジデンスにて自由時間	バルボアパーク-航空博物館と自然史博物館	コロナドビーチでのアクティビティ：スポーツと食事	サンディエゴの旧市街ツアー	美術館と博物館を見学	ミッションバレーでショッピング	
夜		ホームステイまたはレジデンスにて自由時間	ホームステイまたはレジデンスにて自由時間	ホームステイまたはレジデンスにて自由時間	オプションで夜のグループアクティビティ	ホームステイまたはレジデンスにて自由時間	

### ケンブリッジ

1週目	日曜日	月曜日	火曜日	水曜日	木曜日	金曜日	土曜日
午前	到着	試験、オリエンテーション、初回レッスン	レッスン	レッスン	レッスン	レッスン	ロンドンで観光と買い物
午後	ホームステイまたはレジデンスにて自由時間	ケンブリッジ観光ツアー	フィッツウィリアム美術館	会話クラブ	ケム川でのボート遊び	ボタニカルガーデン	
夜		自由時間	自由時間	自由時間	オプションで夜のアクティビティ	ナイトマーケット	

### シドニー

1週目	日曜日	月曜日	火曜日	水曜日	木曜日	金曜日	土曜日
午前	到着	試験、オリエンテーション	レッスン	レッスン	レッスン	レッスン	ボンダイビーチとマーケットを観光
午後	ホストファミリーと自由時間	シドニー市内散策ツアーと観光	シドニーハーバーツアー	ダーリンハーバーでボウリング	パディスマーケット	バーベキューとゲーム	
夜		ホストファミリーと自由時間	ホストファミリーと自由時間	ホストファミリーと自由時間	オプションで夜のアクティビティ	ホストファミリーと自由時間	

## グローバルスタディツアーのロケーション





## 一般情報

スタディツアーのアレンジには10人以上のグループが必要です。グループリーダーは無料になることもあります（無料適用はグループの人数によります、また費用も人数により異なります）。12歳以上の年少者および成人のグループにスタディツアーを提供しています。ただし、イギリスのウィンザー近くにあるニューランドパークに限り、10歳以上の学生が参加可能です。

当校のグループセールスマネージャーがあなたと一緒にカスタマイズされたプログラムを組み、予算内で英語学習を実現します。予約プロセス段階では、担当のアドミッションスタッフがサポートをさせていただきます。センター到着後は、経験豊富な常駐チームが満足の行くグループ体験を実現するお手伝いをします。



“

ヘイスティングスの魅力をぜひ発見し、体験してください。ここでは年少者と成人のためのカスタマイズされたグループプログラムに特化、提供しています。家族的な雰囲気、抜群のロケーション、優秀な教師やファミリーに加え、美味しい食事も揃っているので、決して忘れられない体験ができるはずです！

REG VEALE,  
センターディレクター、  
ヘイスティングス校





# 滞在方法







Embassy Englishは、毎日楽しく快適に暮らすことができるホームステイやレジデンスをご用意しています。

### レジデンス - 他の学生と生活

自分のペースで生活しながら、世界中から集まった留学生たちと経験を分かち合えます。当校のレジデンスは、快適性、ロケーション、設備、スタッフを考慮して厳選しております。

- ・学校まで楽に往復できる距離
- ・シェアルームか1人部屋を選択可能
- ・バスルーム付きまたは共用バスルームのどちらかを選択可能
- ・自炊、食堂付、食事付などを選択可能
- ・ロッジ、バックパッカー向け施設、などを選択可能

### ホームステイ - ホストファミリーとの生活を体験

ホームステイでは、フレンドリーなホストファミリーの自宅で生活を共にする機会が得られます。地元の人たちとの交流を通じ、その土地の文化を学びながら英語環境に浸ることができます。

### 受入最少年齢

当校の受入最少年齢は16歳です。なお、16歳と17歳の学生には特別な規定等もございます。

### 16歳と17歳の学生を対象とした宿泊施設

Embassy Englishは、18歳未満の学生に適した安全な宿泊施設を提供しています。未成年者は、ホームステイまたはEmbassyが承認したレジデンスを選択することができます\*。多くの施設で1日3食付きのオプションが提供されています。ホームステイとレジデンスの両方で門限が設定されています。

\*オーストラリアとニュージーランドでは、18歳以下の生徒はホームステイをすることが義務付けられています。



# お役立ち情報

ご出発前に、渡航、学習、宿泊施設等に関する必要な情報をすべてご提供します。空港から宿泊施設までの送迎サービスを用意しています（追加の送迎手数料がかかります）。

初日に、必要な情報がすべて記載されているEmbassy学生ハンドブックを配布します。不明な点は、学生サービスチームにいつでもお問い合わせください。24時間体制で緊急時に対応する電話番号をご用意しています。

## お支払い

現地の代理店を通じて入学手続きを行った場合は、その代理店にお支払いください。入学手続きを直接行った場合は、Embassyに直接銀行振込するか、クレジットカードでお支払いください。すべての入学予約には当校の利用規約が適用されます。入学用紙の詳細は、[embassyenglish.com](http://embassyenglish.com)をご覧ください。

## スタディケア保険（イギリス、アメリカ、カナダ、ニュージーランド）

留学生を対象とする総合保険プランです。出発日から完全な保障が発効されます。詳しくは、スタディケア保険冊子か、([embassyenglish.com/studycare](http://embassyenglish.com/studycare))をご覧ください。

## 留学生医療保険（オーストラリア）

学生ビザで留学している場合は、留学期間中、海外留学生保険（OSHC）への加入が義務付けられています。プログラム期間中、保障期間が切れないようにご注意ください。価格リストは[embassyenglish.com](http://embassyenglish.com)をご覧ください。

## 入学の確認

学生または学生の代理店宛に、電子メールで入学の確認書が送信されます。

## Embassyへの入学手続き

最寄りのEmbassy代理店にご連絡いただくか、[embassyenglish.com](http://embassyenglish.com)で直接手続きを行ってください。本パンフレットに記載のない情報が必要な場合は、留学先のInternational Admissions Centre（アドミッションセンター）にご連絡ください。

連絡先は裏表紙に記載されています。



**Building Futures**  
with  Study Group

## 一緒に社会貢献をしよう

Building Futuresとは、Plan Internationalとのパートナーシップを通じて発展途上国での教育機会を提供するStudy Groupの非営利の新たな取り組みです。Embassy Englishはこのプロジェクトに参加していることを光栄に思っています。Embassyのスタッフと生徒は、一年を通じてこのプロジェクトを支援するチャリティイベントに参加します。

2016年、私達は協力し合っスリランカ北部にあるアヌラダプーラという町で学校を建設しました。2つの棟からなる小学校を新たに建設し、水道と衛生設備を完備し、幅広い教師教育と学校管理システムを整えたことにより、すでに413人近くの少年と少女たちの教育機会を改善することができました。

今年、Embassy EnglishとStudy Groupはのパートナーはネパールのシンドウ・バルチヨーク郡で同様の学校プロジェクトに参加する予定です。

詳細については、[embassyenglish.com/global/our-charity](http://embassyenglish.com/global/our-charity)をご覧ください。



# Embassyサマー



Life skills and adventures  
for young learners



## 若い学生向けの教育アドベンチャー

エンバシーサマーは、若い学生たちに一生に一度しかできない体験を提供します。英語の授業の他にも、さまざまなアクティビティや校外学習を楽しむことができます。

こうしたアクティビティや校外学習により貴重なライフスキルを磨く場を提供することで、学生の好奇心が刺激され、創造性と自信が高まります。

### Embassyサマー体験

- ・イギリス、アメリカ、カナダにおける当校すべてのロケーションで充実した施設を完備
- ・年少者のグループまたは個人
- ・初級から上級までの全レベル
- ・宿泊施設：学生寮、ホームステイ
- ・アクティビティ・プログラム

詳しくは、[embassysummer.com](http://embassysummer.com)をご覧ください。



# Embassyアカデミー



伝統的なイギリスの寄宿舎学校体験



## 専門コースでイギリスの伝統的寄宿舎学校体験

午前中は熱心に英語の授業に取り組み、午後は各自が選択したスポーツやアクティビティでプロのコーチや教師の指導を受ける...そんな伝統的な寄宿舎学校で一夏を過ごしませんか。

ゴルフ、サッカー、ダンス、セーリングなど、プロのコーチの下で、上達のための適切なスキルやテクニックを習得することができます。

### Embassyアカデミー体験

- ・素晴らしい設備を完備したイギリスの全寮制寄宿舎学校
- ・少人数制の英語クラス（最大12名）
- ・プロが指導するスポーツ、芸術、学術コース
- ・豊富な11コース
- ・学生5人に付きスタッフ1人の割合で安全・安心な環境
- ・校外学習やアクティビティ・プログラムすべてを含む、総合的で充実したパッケージ

詳しくは、[embassyacademy.com](http://embassyacademy.com)をご覧ください。



# Terms and Conditions

The contractual entity that will be providing the services to you and that you agree these terms and conditions with is determined by the country in which you will be studying.

In the **UK** this is Embassy Educational Services (UK) Limited (Company Registration Number 1599830, whose registered address is 1 Billinton Way, Brighton, BN1 4LF.

In the **US** this is Center for English Studies, LLC, whose registered address is 330 7th Avenue 2nd Floor New York NY 10001.

In **Canada** this is Study Group Canada, Limited. Co no. 3229099, whose registered address is 2900, 10180-101 Street, Edmonton, Alberta T5J 3V5 Canada.

In **Australia** this is Study Group Australia Pty Limited. ACN 070 919 327 of Level 24, 201 Elizabeth Street, Sydney NSW 2000, Australia. whose registered address is 2900, 10180-101 Street, Edmonton, Alberta T5J 3V5 Canada.

## 1. Payment of Fees

Visa documents are issued when appropriate payment has been received. Transfer and accommodation documents are released 14 days prior to course start date provided appropriate payment and travel details have been received and enrolment processed more than four weeks in advance of course start date. In **Australia**, students with multiple study periods must pay the total due on enrolment before visa documents are issued and no later than 14 days before arrival. Subsequent instalment payments must be received in accordance with the due dates stated on the invoice. In **California**, students with programmes more than 16 weeks in duration may elect to pay in full or to pay tuition in instalments. Students choosing to pay in instalments must pay the total due on enrolment before visa documents are issued and no later than 14 days before arrival. Subsequent instalment payments may be received in accordance with the due dates stated on the invoice. Instalment due dates for each course are determined according to the length of the programme. Instalments will be no more than the equivalent of 16 weeks' worth of the programme tuition until the programme duration midpoint, when any outstanding balance must be received in full.

Payments made using a credit card may be subject to a 2.5% credit card processing fee (except in California and the UK). Access to this platform can be found at [pay.embassyenglish.com](http://pay.embassyenglish.com) using the unique student access code. Certain payment options will carry a processing fee of 2.5%. Embassy English reserves the right to alter this charge from time to time. If the student chooses to pay in their local currency, a foreign exchange rate will apply. The applicable exchange rate can be viewed online as at the time and date of the payment.

Bank charges and commission for both the sending and receiving banks should be paid by the sender of funds or they will be applied to the account of the Embassy English Representative or if no representative, then to the account of the individual from whom Embassy English has received the original direct payment.

## 2. Services

Embassy English reserves the right to change details of its services, including courses, facilities, schools, accommodation, and course dates, where circumstances beyond Embassy English's control necessitate such changes or where the number of enrolments is not enough to operate a course viably.

## 3. Course Entry Levels

Most courses require minimum levels of English for entry. If after the placement test, a student is found to be below the minimum level required to start the course, Embassy English reserves the right to place the student in a class appropriate to the student's language level and/or a different curriculum. Where this results in extending the duration of a student's course, Embassy English may need to issue a new Certificate of Enrolment. Students may be transferred to the nearest Embassy English Centre running a lower level course. Minimum age for individual students travelling without adult supervision is 16 years at course start date.

## 4. Changes to Enrolments

Embassy English reserves the right to charge an Administration Fee (GBP50; USD80; CAD80; AUD120; NZD90) each time course or accommodation details are changed or cancelled after a place has been confirmed. Additionally, when a change request for a previously confirmed accommodation is received less than 7 days in advance of the scheduled arrival date, an equivalent week's accommodation penalty fee will be charged. These fees will not apply to upgraded or extended courses.

## 5. Changes to Airport Transfers

Notification of change to airport transfers must be sent to our International Admissions Centre at least 2 full working days prior to the designated arrival time. If notice is not received Embassy English cannot be held liable for operational errors, and an additional Transfer and/or Administration Fee may be applied.

## 6. Accommodation and Travel details

Accommodation and transfer confirmations\* will be provided 14 days prior to course start date for all enrolments received more than 4 weeks in advance of course start date. Accommodation and transfer confirmations\* will be provided no less than 4 days prior to course start date for all enrolments received less than 4 weeks in advance of course start date. If travel information is received less than 2 working days prior to the scheduled arrival date then Embassy English may not be in a position to provide the transfer or accommodation service for the weekend of arrival. \*Provided travel details and payment in accordance with your payment arrangement has been received.

## 7. Accident and Medical Insurance

It is necessary that all students have appropriate accident and medical insurance. Students must provide proof of adequate cover at enrolment. Embassy English also offers insurance coverage called StudyCare. Cover under the StudyCare insurance policy does not commence until the insurance fees, which are non-refundable, have been paid in full. StudyCare is not available to students within Australia. In the **UK**, students not wishing to take StudyCare must present an equivalent insurance certificate or European Health Insurance card on arrival. In the **USA** and **Canada**, students not wishing to take StudyCare must present an equivalent insurance certificate on arrival. In New Zealand students who are covered by an alternative insurance policy must have a level of cover at least equivalent to that offered by StudyCare. Students without insurance must take StudyCare. In the **USA**, StudyCare is mandatory for students taking English in Action. In **Canada**, StudyCare is mandatory for students taking the International Internship Programme and the Work Placement programme. In **New Zealand**, having appropriate and current medical and travel insurance is compulsory for all international students. This is a requirement of the New Zealand Ministry of Education under the Code of Practice for the Pastoral Care of International Students, found on their website at [www.legislation.govt.nz/regulation/public/2016/0057/latest/DLM6748147.html](http://www.legislation.govt.nz/regulation/public/2016/0057/latest/DLM6748147.html). Most international students are not entitled to publicly funded health services while in New Zealand. If a student receives medical treatment during a visit, they will be liable for the full costs of that treatment. Full details on entitlements to publicly funded health services are available through the Ministry of Health, and can be viewed on their website at [www.moh.govt.nz](http://www.moh.govt.nz). In **Australia**, it is compulsory for those on Student Visas to take Overseas Student Health Cover (OSHC) for the duration of the time they are in Australia. Students need to buy OSHC before coming to Australia, to cover them from when they arrive. This ensures they have adequate health care arrangements while studying in Australia. If the student chooses for Embassy English to arrange OSHC for the first course/year only of their programme, it is their responsibility to either extend or take out OSHC for the rest of their time in Australia. They must provide evidence of cover for the entire study period before a Confirmation of Enrolment will be issued. There will be no refund of OSHC insurance post-arrival.

## 8. General Refund Policy

Embassy English defines a full course of study as the initial enrolment period. Extensions are considered new enrolment periods. All refunds will be sent to the account of the Embassy English representative/agent from whom the fees were originally paid or, if there is no representative/Agent on the account, to the individual from whom Embassy English has received the original direct payment. In **UK, ANZ, and Canada**, if a student's visa application is rejected after payment has been received, all fees, excluding any cancellation fees detailed in the Cancellation Policy below, will be refunded within 28 days, provided a visa refusal letter is received by our International Admissions Centre at least 2 working days before the course is due to start and the student has fulfilled all requirements for a visa application. In the **USA** students in San Diego, Los Angeles and San Francisco must sign a California State Enrolment & Refund Agreement form. Refunds will be processed according to these terms and conditions. In **New Zealand** the refund will be paid directly to the student or another signatory as agreed by the student. In **Australia** this agreement, and the availability of complaints and appeals processes, does not remove the right of the student to take action under Australia's consumer protection laws. Refunds will be provided to students within 28 days if the student defaults based on a visa denial provided the International Admissions Centre receives the visa denial letter. However, a refund will not be provided in any circumstances where the student has supplied fraudulent, forged or deliberately misleading documentation. If Embassy English defaults, the student is eligible to receive a refund of the unexpended pre-paid tuition fees which the student has paid to Embassy English. The refund amount will be based on the portion of tuition for which the student has paid but for which tuition has not yet been received. In the unlikely event that Embassy English is unable to deliver a course in full, the student will be offered the refund amount in accordance with the above paragraph. The refund will be paid within 14 days of the day on which the course ceased being provided. Alternatively, the student may be offered enrolment in a suitable alternative course by Embassy English at no extra cost. The student has the right to choose whether they would prefer a full refund of course fees, or to accept a place on another course. If they choose placement on another course, Embassy English will ask them to sign a document to indicate acceptance of the placement. If Embassy English is unable to provide a refund or to place the student on an alternative course, the Australian government's Tuition Protection Scheme's (TPS) director will provide access to a suitable alternative course.

## 9. Cancellation Policy

Embassy English defines "cancellation" as a change occurring before the start date of the first course. All cancellations must be made in writing to our International Admissions Centre and the following refund policies apply: Enrolment Fee, Courier Fee, Accommodation Placement Fee, or Administration Fee are non-refundable (In the **USA**, maximum of \$500). In **Australia**, Embassy English further reserves the right to withdraw or cancel an offer at any time in circumstances where evidence of non-genuine temporary entrant status is identified. In such instances, the following refund policies apply: 100% tuition Fee, Enrolment Fee, Courier Fee, Accommodation Placement Fee, or Administration Fee. However, a refund will not be provided in any circumstances where the student has supplied fraudulent, forged or deliberately misleading documentation.

## 10. Tuition Refunds before Arrival

In the **UK** and **Canada**, where cancellations are received in writing more than 14 days before the first course start date 100% of tuition fees will be refunded, but any courier fee, enrolment fee, UK Visa application fee (CAS) and added administration fees are non-refundable (In the **USA**, not to exceed \$500.). Where cancellations are received in writing 14 days or less prior to the first course start date students will be charged GBP250 (UK) or CAD350 (Canada), in addition to the fees listed in this paragraph. In the **USA**, students will be refunded tuition fees in full, less fees not exceeding \$500.

In **Australia**, for pre-arrival Student visa refusal, the following applies: Embassy English agrees to refund within 28 days, tuition and non-tuition fees paid where the student produces acceptable certified evidence that the application made for a student visa was rejected by a visa-issuing authority. The amount of the refund is the fees paid by or on behalf of the student, minus the lesser of the following amounts that will be retained:

- 1) 5% of the amount of fees received (pre-paid tuition fees, non-tuition fees)
- 2) \$230.

For non-student visa refusal and general cancellation, including student visa applicant, the following applies: Students will be charged the enrolment fee plus 30% of total tuition fees, as well as all other sundry fees if cancelling prior to the start of their course.

In **New Zealand**, students will be refunded tuition fees in full, less the Enrolment Fee.

## Accommodation Refunds before Arrival

- a) Students cancelling their accommodation less than 14 days before arrival will be charged an amount equal to 1 week of accommodation (except in USA).
- b) For cancellations less than 48 hours before arrival, an amount equivalent to 4 weeks of accommodation will be charged, or the full accommodation fee if the booking is less than 4 weeks in duration (except in USA).

In the **USA**

- a) For cancellations more than 7 days prior to the accommodation start date, full accommodation costs, less fees, will be refunded.
- b) Students cancelling their accommodation 7 days or fewer before arrival will be charged an amount equal to 1 week of accommodation.
- c) For cancellations less than 48 hours before arrival, 28 nights of accommodation will be charged or the full accommodation fee if the booking is less than 28 nights in duration.

## 11. Withdrawal Policy

Embassy English defines withdrawal as termination of a course after the first course has started. Any withdrawal must be made in writing to the Centre Director of the Embassy English school where the student is studying. Enrolment Fee, Courier Fee, Accommodation Placement Fee, Administration Fees, and StudyCare or OHSC premium will not be refunded for any student terminating their course after arrival.

## Tuition Refunds after Arrival

Written notification of withdrawal must be provided as a condition for making refunds. If a student breaches the visa conditions, no refund of the tuition fees will be made. In the **USA** refunds are calculated from the Friday of the last week of attendance.

- a) If a student has completed less than 60 percent of the initial enrolment period or any subsequent enrolment period, i.e. extension, Embassy English will retain a pro-rated amount of tuition at the non-discounted (General English) rate.
- b) If a student has completed more than 60 percent of the total enrolment period, Embassy will not refund any unused tuition.
- c) No Shows: Full tuition fees will be refunded.

When determining the number of weeks completed by the student, Embassy will consider a partial week the same as if a whole week were completed. All refunds due will be made 45 days following the date of cancellation and paid to the account from which original payment was made. In the **UK, Canada, and Australia** no tuition fees will be refunded to students who notify the Embassy English Centre of their withdrawal after the commencement of their first course. When a student has enrolled in multiple locations/courses, the course start date for the purpose of this clause is that of the initial Embassy English course.

In **New Zealand**

- a) For courses of 1 to 34 days duration, if the student withdraws within the first 2 days of the course, they will receive 50% of the total fees paid. If they withdraw after the first 2 days, no refund is made.



- b) For courses of 35 days to 3 months duration, if the student withdraws within the first 5 days of the course, they will receive 75% of the total fees paid. If they withdraw after the first 5 days, no refund is made.
- c) For courses greater than 3 months, if written notice of termination is received by the end of the eighth day of the course, a termination fee of the lesser of NZD500 or 10% of tuition will apply. Students terminating after this period will not receive a refund.

#### Accommodation Refunds after Arrival

Students leaving their accommodation must give at least 28 nights of notice in writing. After deducting the price of accommodation used, including the required notice period charged at the standard accommodation rate, accommodation fees in excess of the accommodation period will then be refunded, less the administration fee. Local policies may apply depending on provider and are available upon request.

#### 12. Visas

Students should contact their local embassy, Consulate or High Commission to ensure they are allowed to enter and study in their chosen country. If a student does not possess or maintain a valid visa status in accordance with the visa conditions then their course will be terminated without refund.

In the USA Embassy English is authorised under Federal Law to enrol non-immigrant students. By law, to issue the I-20 form, with the Enrolment Form, we must receive:

- a) The student's home address
- b) Proof of sufficient funds to meet tuition and living expenses such as a current bank statement or a letter from their bank
- c) A letter or notarised affidavit guaranteeing support from their parent or employer or sponsor
- d) Copy of Students Passport photo page.
- e) Student's personal email address

No visa support documentation will be provided until all fees have been received.

#### 13. Holidays

Embassy English schools will be closed on public holidays and no compensation is provided for missed days due to public holidays. All students in the USA and UK in Homestay accommodation over the Christmas and New Year period will be charged a seasonal supplement of GBP50 (UK) or USD100 (USA) per week. For Holiday policies, please refer to our 2018 brochure or website at [www.embassyenglish.com/global/holiday-dates](http://www.embassyenglish.com/global/holiday-dates) for complete listing. In the USA and Canada: For every 6 consecutive weeks attended, the student will be eligible for 1 week of vacation. In the USA, students must attend a minimum of 12 weeks of class before being eligible for a vacation. Accrued vacation time may not exceed 8 weeks. If a portion of accrued vacation time is taken, the remainder is not transferable to a later date. Vacations may not be booked prior to arrival. Student may request vacations after arrival and be approved according to visa regulations.

In the UK: Holidays may be booked before or after arrival in Centre. In Australia: Up to 2 weeks holiday after every 12 weeks of study, to a maximum of 4 weeks in 1 year. Holidays must be booked pre-arrival. In New Zealand: Holidays may be booked after arrival provided the holiday falls within the end date of the visa.

#### 14. Resolution of Disputes

In the event of a dispute between an individual student and Embassy English, procedures are in place to facilitate the resolution of the dispute. Any complaint should first be made to the student's Embassy English Centre Director. Each complaint will be fully investigated provided that it is received within a month of the course ending and all fees have been paid. If the matter is not resolved, the student should communicate in writing to the local Embassy English Head Office (see inside back cover).

In Australia, students may lodge an external appeal or complain about this decision through the Overseas Students Ombudsman. The Overseas Students Ombudsman offers a free and independent service for overseas students who have a complaint or want to lodge an external appeal about a decision made by their private education or training provider. See the Overseas Students Ombudsman website [www.oso.gov.au](http://www.oso.gov.au) or phone 1300 362 072 for more information.

In New Zealand students may contact NZQA at [www.nzqa.govt.nz](http://www.nzqa.govt.nz) or email [quadrisk@nzqa.govt.nz](mailto:quadrisk@nzqa.govt.nz). For a financial dispute students can contact iStudent Complaints.

#### 15. Liability

Embassy English and its staff and representatives will not be liable for loss, damage or injury to persons or property howsoever caused, except where liability is expressly imposed by law. Embassy English will not be liable in the event that any service contracted to be supplied by Embassy English becomes impossible to supply for any reason or any cause outside the control of Embassy English.

#### 16. Valid prices

Prices are valid from 1 November 2017. Prices are subject to change without notice and will only be confirmed upon invoicing. For current prices please refer to [embassyenglish.com](http://embassyenglish.com). Agents should refer to the Partners website: [embassyenglish.com/partners](http://embassyenglish.com/partners)

#### 17. Expulsion

Embassy English reserves the right to expel or evict from accommodations and courses arranged by Embassy English any student whose conduct is unsatisfactory at the discretion of the Centre Director. Unsatisfactory conduct includes but is not limited to; threatening behaviour, bullying, illegal activities, drug use, inappropriate alcohol use or repeated non-attendance of class.

In Australia, New York, and California centres, a student has the right to appeal against such a decision and details of that process are available from Embassy English. Students and their parents or guardians, where applicable, agree to pay the tuition fees and other charges applicable for the course on the due dates. It is understood and agreed that failure to do this may result in suspension from the programme and cancellation of the enrolment.

#### 18. Promotional Activity

- The student (and, where applicable, his or her parent or guardian):
- (a) Agrees that the student's photographs, videos, artwork or other works, as well as recorded or written testimonials and details of the student's achievements (hereto referred to as "Student Images and Testimonials") may be used by Embassy English and its parent company Study Group, or by a third party agent of Study Group, worldwide for promotional purposes including in its printed and online marketing materials and on any social media network without further consent or notification; and
  - (b) Gives consent to Embassy English and to its parent company Study Group storing, or transferring across international borders, copies of the Student Images and Testimonials for such purposes.

#### 19. Student Promise – Progress Guarantee

For the purposes of this clause the following terms have the following meanings:

"Entry Level" Means the level of English you start your course with, as agreed with you on or around the first day of your course and recorded as your entry level on My Embassy English Student Dashboard.

"Progress" Means achieving or exceeding your Target Level.

"Study Plan" Means the expected improvement in your English over the duration of your course to go from the Entry Level to the Target Level as recorded on My Embassy English Student Dashboard.

"Target Level" Means the level of English you will aim to finish your course with (taking into account your Entry Level and chosen course), as agreed with you on or around the first day of your course and recorded as your target level on My Embassy English Student Dashboard.

19.1 Subject to clause 19.2 below, if on your final assessment you do not Progress, you will be entitled, at your option, to either:

- 19.1.1 a refund of a proportionate amount of your tuition fee calculated from the date your English level was last below your Study Plan until the date of your final assessment; or
  - 19.1.2 Additional lessons at no additional tuition cost until you Progress (subject to you having a legal right to continue your studies).
- 19.2 The options set out in 19.1 shall only apply if and when the following apply:
- 19.2.1 Your course is either the Standard or Intensive General English course for at least 12 consecutive weeks,
  - 19.2.2 Your attendance at classes is 95% or higher,
  - 19.2.3 You have completed all homework assignments on time,
  - 19.2.4 You have completed all weekly unit reviews,
  - 19.2.5 You have completed all tests on time as part of your Study Plan; and
  - 19.2.6 You have taken advantage of all additional support that may have previously been offered to you where your English has been identified as behind your Study Plan

#### 20. Data Protection

Any information provided to Embassy English may be held on computer and shall be used in accordance with its data protection registration and the national data protection laws applicable. Embassy English may disclose appropriate personal data, including sensitive personal data of a medical nature, to relevant Embassy English staff and third parties where there is a legitimate need or obligation to do so. We will not share sensitive information about students to any third party without their consent unless there are exceptional circumstances, such as when the health and safety of student and others is at risk or where the law requires us to do so. Our Privacy Policy is available on the Embassy English website.

#### 21. Further Information: Australia

- a) ESOS Framework: The Australian Government wants overseas students in Australia to have a safe, enjoyable and rewarding place to study. Australia's laws promote quality education and consumer protection for overseas students. These laws are known as the ESOS Framework and they include the Education Services for Overseas Students (ESOS) Act 2000 and the National Code, and Tuition Protection Service (TPS). Visit the website <https://internationaleducation.gov.au/Regulatory-Information/Pages/Regulatoryinformation.aspx> for Education Services for Overseas Students (ESOS) Legislative Framework/Regulations and <https://tps.gov.au> for an overview of the Student Tuition

Protection Service (TPS). A student who has any concerns about these matters after arrival at Embassy English, should contact the Centre Director.

- b) Information provided may be made available to Commonwealth and State agencies and the TPS Administrator of the Tuition Protection Service; [administrator@a.tps.gov.au](mailto:administrator@a.tps.gov.au), as part of our obligations under the ESOS Act 2000 and the National Code.
- c) Each student must notify the campus of any change in their contact details or address while enrolled in the course.
- d) All courses offering fewer than 24 lessons (20 hours) per week are not available to student visa holders.
- e) CRICOS Provider Name: Study Group Australia Pty Limited. CRICOS Provider Code: 01682E.
- f) Any school-aged dependants accompanying overseas students to Australia will be required to pay full fees if they are enrolled in either a government or non-government school.
- g) Students studying in Queensland who are concerned about the conduct of a provider may contact officers of the Queensland Department of Education; the Chief Executive of that Department has power under the Education (Overseas Students) Act to suspend or cancel the registration of a provider or a course within that state.
- h) Average living expenses Australia: AUD20,000 per year. New Zealand: NZD18,000 per year.

#### 22. Further Information: New Zealand

- a) Protection of Student Fees: Fees paid by students will be fully protected by a Bank Guarantee and cash held by an independent Trustee. In the unlikely event of the Embassy English school closing prior to the conclusion of courses, school fees will be refunded on a pro-rata basis by the Trustee.
- b) If students experience difficulty with procedures in New Zealand, they may contact the NZQA on 0800 697 296 or send an email to [quadrisk@nzqa.govt.nz](mailto:quadrisk@nzqa.govt.nz) or if it's a financial dispute - contact [iStudentComplaints@nzqa.govt.nz](mailto:iStudentComplaints@nzqa.govt.nz)
- c) Code of Practice: Embassy English has agreed to observe and be bound by the Education (Pastoral Care of International Students) Code of Practice 2016. A copy of the Code is available on the New Zealand website: [www.legislation.govt.nz/regulation/public/2016/0057/lates/DLM6748147.html](http://www.legislation.govt.nz/regulation/public/2016/0057/lates/DLM6748147.html).
- d) Immigration: Full details of visa and permit requirements, advice on rights to employment in New Zealand while studying, and reporting requirements are available through the New Zealand Immigration Service, and can be viewed on their website at [immigration.govt.nz](http://immigration.govt.nz).
- e) Each student must notify Embassy English of any change to their contact details, accommodation type, and residential address.

#### 23. Further information: USA

For students travelling as unaccompanied minors on flights to and from the USA, a one-way USD200 unaccompanied minor airport service fee will be charged. Courses with Standard 20 classes total 15 hours, Standard Plus classes total 18 hours, and Intensive 28 total 21 hours of tuition per week.

#### 24. Further information: UK

Embassy English (Brighton, Cambridge, Central London, Hastings, London Greenwich, and Oxford) is registered with the UKVI register of sponsors and its sponsor licence number is 8V1P5MAW1. This empowers Embassy English to issue Confirmation of Acceptance of Studies (CAS) at its discretion.

Pocket money requests will incur a processing charge of GBP50. Courses with Standard 20 classes total 15 hours and Intensive 28 total 21 hours of tuition per week.

#### 25. Force Majeure

Embassy English is not liable in the event where it is unable to fulfil any service to which it is contractually bound because of fire, natural disaster, acts of government, failure of suppliers or subcontractors, labour disputes, or other reasons which are outside its control.

#### 26. Agents

All the above terms are applicable to direct students and agents unless variations are expressly agreed between the agent and Embassy English or their parent company, Study Group, in writing.

#### 27. Updates to Terms and Conditions

All Terms and Conditions are subject to change. For the latest Terms and Conditions, please visit our website: [embassyenglish.com/global/terms-and-conditions](http://embassyenglish.com/global/terms-and-conditions).



### お問い合わせ

イギリスアドミッションセンター

1 Billinton Way, Brighton BN1 4LF, United Kingdom

電話: +44 1273 339 400 FAX: +44 1273 339 401

Eメール: [iacuk@studygroup.com](mailto:iacuk@studygroup.com)

アメリカアドミッションセンター

Eメール: [iacusa@studygroup.com](mailto:iacusa@studygroup.com)

カナダアドミッションセンター

Eメール: [iacusa@studygroup.com](mailto:iacusa@studygroup.com)

オーストラリア/ニュージーランドアドミッションセンター

Level 2, 63 Oxford Street, Darlinghurst NSW 2010, Australia

電話: +61 2 8263 1888

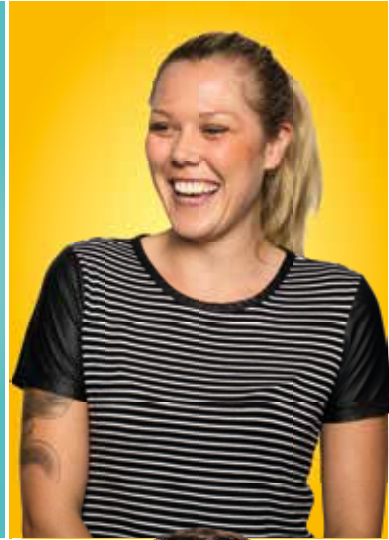
Eメール: [anzembassybookings@studygroup.com](mailto:anzembassybookings@studygroup.com)

Study Group Australia Pty Limited

CRICOS企業コード: 01682E

エージェント [embassyenglish.com/partners](http://embassyenglish.com/partners)

学生 [embassyenglish.com](http://embassyenglish.com)



グローバルリーダー的存在のStudy Groupに加盟しているEmbassy Englishは、人生を変える学習体験を提供することにより、学生が海外で学問的成功を修め、実りあるキャリアを築くお手伝いをしています。私達は高校から生涯学習にまで及ぶ高等教育、言語教育、そしてオンライン教育を通じて、特別に構成されたプログラムをご用意しています。2016年、Study Groupはイギリス、ヨーロッパ、アメリカ、カナダ、オーストラリア、ニュージーランドをはじめとする163か国からの7万人以上の学生にレッスンを提供しました。

詳細については、[studygroup.com](http://studygroup.com)をご覧ください。

Study Group Australia Pty Limited. Trading as Embassy English  
National CRICOS Provider Code: 01682E  
ACN 070 919 327 ABN 88 070 919 327

Accredited by the  
**BRITISH COUNCIL**  
for the teaching  
of English in the UK



**ENGLISHUK**  
member

New Zealand  
Qualification Authority



[embassyenglish.com](http://embassyenglish.com)  
#EmbassyLife



本冊子のご使用後はリサイクルにご協力ください。

